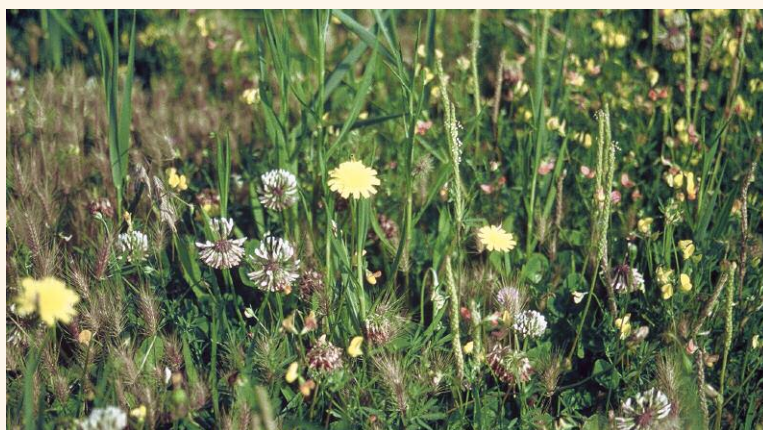




MARS-AVRIL 2012

3<sup>ème</sup> concours agricole des prairies fleuries

La commission « Activités agricoles, développement et promotion de l'élevage » propose aux éleveurs et agriculteurs de Camargue de participer de nouveau au concours national agricole des prairies fleuries organisé dans les Parcs naturels régionaux et les Parcs nationaux. Cette action, soutenue en Provence-Alpes-Côte d'Azur par le conseil régional, vise à récompenser les bonnes pratiques de gestion des pelouses et prairies humides ou de fauche tout en mettant en évidence le rôle de l'élevage dans le



L'Orchis géant, à la floraison précoce, fréquente les pelouses camarguaises... © F. Dabonneville – SFOL.

maintien de la biodiversité des zones humides camarguaises. Cette année le concours s'étend sur le périmètre de la Réserve de biosphère de l'UNESCO (MAB) en intégrant les prairies de Meyranne ou des Chanoines. De plus, un thème spécifique sera développé en 2012, en lien avec la Société française d'orchidophilie, sur l'importance des milieux ouverts par le pâturage pour les orchidées sauvages.

Le concours est ouvert à tous les éleveurs et agriculteurs et le jury viendra visiter les parcelles candidates dès le mois d'avril prochain et désignera les lauréats qui pourront éventuellement concourir au niveau national à la fin de l'année. Nous invitons donc dès maintenant (et avant le 31 mars prochain) les agriculteurs et les éleveurs intéressés à contacter le Parc pour s'inscrire au concours.

## Contacts :

Anne Vadon – Stéphan Amassant 04 90 97 10 40

## sommaire

Ouverture au grand public du Système d'information territorial (S.I.T.) du Parc naturel régional de Camargue .....	p. 2
Les sorties-nature du Parc .....	p. 3
Un nouveau site Internet pour le Parc .....	p. 3
Programme culturel du Musée de la Camargue, mars-avril 2012 .....	p. 4

En haut, en vignette : Travail du roseau  
© Laurent Moulin, Chant du roseau.



# **Ouverture au grand public du Système d'information territorial (S.I.T.) du Parc naturel régional de Camargue :** une information géographique pratique et disponible à tout moment

Depuis le début de l'année, le Parc naturel régional de Camargue met à la disposition des habitants, des professionnels et du grand public en accès libre des informations géographiques concernant le territoire du Parc et de la réserve de biosphère de Camargue sur le **portail cartographique** du Système d'Information territorial des parcs naturels régionaux de la région Provence-Alpes-Côte d'Azur (SIT) : [www.pnrcpaca.org](http://www.pnrcpaca.org).

A partir de ce portail, les internautes peuvent accéder à des outils de **cartographie interactifs** et effectuer des recherches sur des thématiques variées – **patrimoine naturel et culturel, paysage, économie locale...** – consulter des données concernant le territoire, exporter des cartes, des synthèses ou des analyses. Le Système d'information territorial du Parc fournit une **information géographique à la demande**.

Pour tirer parti de toutes les possibilités du S.I.T, un mode d'emploi est téléchargeable sur le site Internet du parc ([www.parc-camargue.fr](http://www.parc-camargue.fr)).

Créé dans un objectif de mutualisation des moyens et des données entre les parcs et les partenaires associés au projet, le SIT s'inscrit dans la charte du Parc, notamment du point de vue de l'accessibilité des données, du partage des connaissances, de l'innovation et du transfert d'expérience.

Contact :

*Philippe Isenmann,*

*Chargé de mission Information géographique et géomatique,*  
[sig@parc-camargue.fr](mailto:sig@parc-camargue.fr)





© Pauline Daniel.



© Pauline Daniel.

## Les sorties-nature du Parc

### Samedi 17 mars de 14h à 17h

#### ► L'eau source de biodiversité en Camargue

Cette balade permet sur le domaine de la Tour du Valat de comprendre le rôle de l'eau, qu'elle soit douce ou salée, dans la formation des paysages et l'alternance des végétaux. Description et analyse du paysage. Présentation du régime hydraulique d'un étang et de la Camargue, présentation des activités humaines et de leurs impacts sur le paysage (boucle d'environ 7km). **Sortie payante.**

### Samedi 24 mars de 9h30 à 16h

#### ► Découverte des migrateurs et du littoral de la Camargue à vélo

Découverte du littoral et des premières espèces d'oiseaux de retour de migration. Le parcours, d'une longueur de 25 km, nous permettra aussi d'observer les flamants roses au moment de leur période d'accouplement (parades nuptiales). **Sortie gratuite.**

Précision : sortie réservée aux personnes en bonne forme physique, sachant faire du vélo de manière autonome et pratiquant une activité sportive régulière (fortement déconseillé aux enfants de moins de 10 ans).

### Samedi 14 avril de 14h à 18h

#### ► Le They de la Gracieuse : comment survivre et bien vivre dans un milieu naturel fortement industrialisé ?

Cette sortie permet de comprendre les interactions entre une zone industrielle et les espaces naturels qui l'entourent. Il s'agit d'un aller retour en partant par le golfe et rentrant par la plage (adaptable selon la météo) qui permettra de découvrir l'historique de la construction du They de la Gracieuse, les activités en mer (conchyliculture, industrialisation de la zone), la biodiversité marine et côtière. (boucle de 7km). **Sortie payante.**

Les sorties payantes sont au prix de 7 euros/adulte et gratuite pour les enfants jusqu'à 12 ans. Les réservations sont toujours obligatoires et s'effectuent au Parc auprès de Josy Portes au 04 90 97 19 72 (clôture des inscriptions 1 semaine avant la date des animations).



Un nouveau site Internet pour le Parc : [www.parc-camargue.fr](http://www.parc-camargue.fr)

Le Parc naturel régional de Camargue met en ligne son nouveau site Internet dont le contenu et la forme ont été entièrement remaniés :

- Il propose aux internautes un contenu plus accessible grâce à une ergonomie entièrement revue et à des outils de recherche plus efficaces (moteurs de recherche internes, espace de téléchargement) ;
- Il organise l'accès à l'information suivant trois grands axes : le Parc de Camargue comme territoire, le Parc de Camargue comme organisme public, le Parc de Camargue et ses partenaires ;
- Il permet un accès direct à certains sujets (Natura 2000, L'observatoire

territorial de Camargue,...) ou à certains équipements (Musée de la Camargue) ;

- Il détaille les différents services proposés par le Parc de Camargue aux habitants, aux professionnels du territoire, aux enseignants, élèves, étudiants ou chercheurs, aux visiteurs, aux journalistes,...
- Il s'appuie sur la nouvelle charte graphique du Parc.

#### Contact :

Roberta Fausti, Chef de projet Information, édition et documentation, 04 90 97 10 40, [doc@parc-camargue.fr](mailto:doc@parc-camargue.fr)



# Programme culturel du Musée de la Camargue mars-avril 2012



**Dimanche 25 mars de 10h à 17h**

*Circuit découverte « De l'eau douce à l'eau salée »*

Le delta de la Camargue est le théâtre d'une concurrence historique entre l'eau douce et l'eau salée. Un itinéraire transversal du petit Rhône à Salin-de-Giraud, à la découverte des témoins de cette aventure de l'eau toujours à l'œuvre aujourd'hui, accompagné par Marie Granier, chargée de mission « Eaux et milieux aquatiques » au Parc naturel régional de Camargue.

Organisé en partenariat avec le Domaine départemental du Château d'Avignon

**9h30 : Rendez-vous au Château d'Avignon.**

**10h :** Visite de la station hydraulique du domaine du château.

**11h :** Départ en bus du château.

**11h30 :** Visite du musée et du sentier de découverte.

**12h30 :** Pique-nique.

**13h15 :** Départ du musée.

**13h45 :** Visite à la Grande Montlong.

**14h15 :** Départ pour Salin-de-Giraud. Un arrêt au bord de l'étang du Vaccarès.

**15h :** Visite à Salin-de-Giraud.

**17h :** Retour du bus au Château d'Avignon.

**5€ par participant - 30 personnes maximum - Prévoir un pique-nique**  
**En cas d'intempéries, la sortie peut être annulée.**

**Tout public - Sur réservation au Château d'Avignon 04 13 31 94 54**

**Dimanche 1<sup>er</sup> avril de 14h à 17h30**

*Circuit découverte du Mas du Pont de Rousty au Domaine de la Bélugue*  
**Rdv : Musée de la Camargue**

Du mas du Pont de Rousty au domaine de la Bélugue, la visite permet de découvrir deux mas représentatifs de l'architecture camarguaise et de son évolution à travers les âges. Ce sera également l'occasion de présenter le nouveau cahier technique du Parc naturel régional de Camargue, consacré à « L'art de bâtir et de rénover en Camargue ».

**Gratuit - tout public - Sur inscription au Musée de la Camargue au 04 90 97 10 82 ou [musee@parc-camargue.fr](mailto:musee@parc-camargue.fr) (places limitées).**

**Déplacements en voitures individuelles (covoiturage conseillé).**



**500 ans de la Confrérie des Gardians**

**Dimanche 29 avril à 10h**

*Visite guidée de l'exposition « Gardians de Camargue »*

Dans le cadre des cinq-cents ans de l'Antique Confrérie des Gardians d'Arles et de la course de satin qui se déroule le 29 avril, le Musée de la Camargue propose une halte au cœur de

ses collections et vous accueille pour une matinée placée sous le signe de cette figure emblématique du delta.

**10h :** Pot d'accueil autour de fougasses et d'un café/thé

**10h15-11h15 :** Visite guidée de l'exposition « Gardians de Camargue »

**Gratuit - tout public - Sur inscription au Musée de la Camargue au 04 90 97 10 82 ou [musee@parc-camargue.fr](mailto:musee@parc-camargue.fr)**

## Le chant du roseau entre Camargue et Alpilles du 3 au 10 mars 2012



Une semaine de rencontres et de découvertes sur la fabrication d'instruments en roseau et en canne de Provence. Initiation et apprentissage pour les débutants, atelier d'échange de savoirs pour les professionnels, conférences, concerts, récoltes et bals pour tous publics.

*Programme détaillé sur le site internet du Parc : [www.parc-camargue.fr](http://www.parc-camargue.fr).*

**Lundi 5 mars au Mas du Pont de Rousty**

**19h :** Au Musée de la Camargue : Bouillons de paroles/Soupe de cannes

(avec le CPIE – Rhône Pays d'Arles)

**Echange convivial et gustatif autour du « Roseau à musiques »**

J.M. Heinrich, acousticien – Th. Donati, cultivateur, manufacturier – J. Jelsch, chercheur, pédagogue. Trois regards sur la Canne de Provence, de ses rhizomes à ses vertus sonores, partagés autour de la fabrication d'une soupe. L'occasion d'un débat convivial, et de quelques extraits sonores, entre spécialistes, connaisseurs et simples curieux.

**Mardi 6 mars au Mas du Pont de Rousty**

**19h :** Au Musée de la Camargue. Concert Rencontre entre luthiers et musiciens autour des hautbois populaires.

Avec Philippe Neveu et Roland Becker.

**Mercredi 7 mars**

**9h30 : Départ du Musée de la Camargue.**

Récoltes de roseaux en Camargue, Crau et Alpilles.

**Contact : Henri Maquet, collectif tapenade - 06 71 20 56 25**

**Renseignements : Musée de la Camargue - Mas du Pont de Rousty - 13200 Arles - 04 90 97 10 82 - [Courriel:musee@parc-camargue.fr](mailto:Courriel:musee@parc-camargue.fr)**



© Laurent Moulin, Chant du roseau.



## AGENDA

**Vendredi 9 mars à 9h30,**  
**Comité syndical et Conseil de Parc**