

Visages de Camargue

NOVEMBRE-DÉCEMBRE 2009



LETTRÉ DU PARC NATUREL RÉGIONAL

Une nouvelle signalisation cohérente et harmonieuse pour la Camargue

Conçue comme un outil d'information et d'aide à la décision, cette charte signalétique veut être un document de référence à l'attention des élus, des décideurs locaux, des professionnels et des habitants du territoire, pour une signalisation de qualité valorisant la Camargue et ses activités humaines.

La Charte signalétique proposée par le Parc après plusieurs mois de concertation comprend les points suivants :

- les règles d'usage concernant les enseignes, les pré-enseignes et la micro signalétique (barrettes) en agglomération, et notamment la mise en place par les communes d'une Zone de Publicité Restreinte (ZPR) ;
 - les règles d'usage concernant le jalonnement et les Relais Information Service (RIS) ;
 - des préconisations graphiques et de matériaux pour la réalisation des pré-enseignes dérogatoires et des Relais Information Service (RIS) en et hors agglomération.
- Trois types de documents de préconisations ont été pensés

pour diffuser au mieux l'information : un document de sensibilisation, des plaquettes thématiques par grands types d'activités et un cahier technique pour la réalisation des supports.

Afin d'assurer la mise en œuvre des principes de la charte signalétique, il est désormais prévu de sensibiliser les usagers et les professionnels du territoire grâce à la diffusion des différents documents de préconisations et l'organisation de réunions publiques d'information, puis d'accompagner les professionnels dans l'adoption de supports de signalisation conformes, par un conseil personnalisé.

Par ailleurs, un travail complémentaire devrait être engagé en 2010 à travers l'élaboration d'un Plan de jalonnement et d'un Schéma Directeur de RIS. Ce travail sera réalisé avec les communes, les gestionnaires de la voirie et les partenaires économiques privés ou publics.

Contact : Dominique Vergnaud, 04 90 97 10 40
d.vergnaud@parc-camargue.fr



Exemple de signalétique.

SOMMAIRE

- Des constructions plus écologiques pour un urbanisme durable en Camargue p. 2
- Au Sambuc : des habitants mobilisés pour la gestion de leur déchets p. 2
- Une chenille vorace menace les frênes de Camargue p. 3
- « À la Sainte-Catherine, tout bois prend racine... » p. 4
- La Camargue dans les regards et les paroles de collégiens p. 4
- Les sorties-nature du Parc p. 5
- LA FÊTE DES PARCS NATURELS p. 6-7
- Programme culturel du Musée de la Camargue p. 8



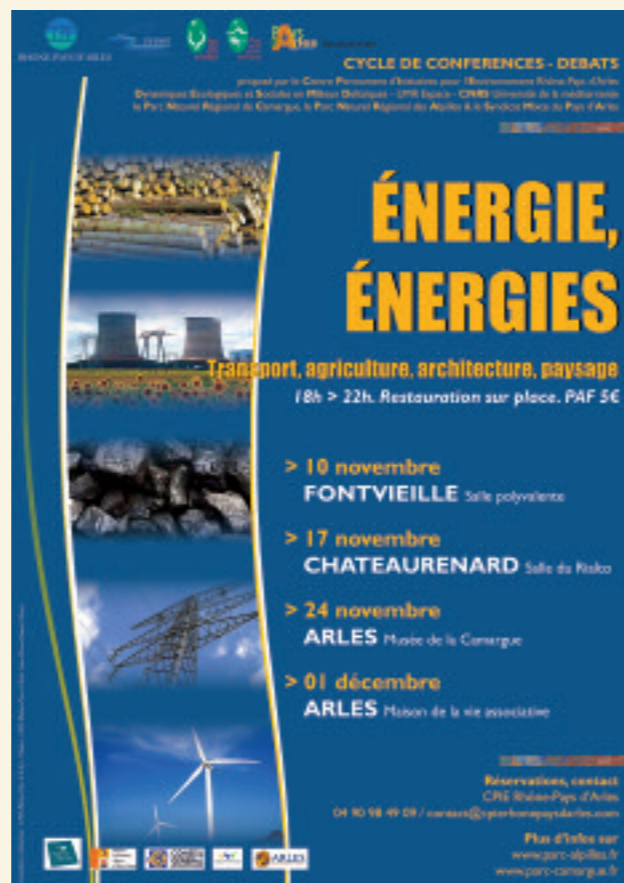
* Des constructions plus écologiques pour un urbanisme durable en Camargue

Aujourd'hui, développer une ville ou simplement construire sa maison, suppose de se poser de nouvelles questions en matière d'énergie. C'est heureux car il est désormais nécessaire d'intégrer les conditions climatiques régionales et planétaires à l'acte de construire et au développement urbain, mais cela complique parfois la tâche. C'est pourquoi, le Parc de Camargue est là pour accompagner les porteurs de projets publics ou privés dans ces réflexions vers un urbanisme durable et une construction plus écologique.

En effet, un territoire de Parc se doit d'être exemplaire en ces matières. Ainsi, avec la nouvelle charte, la notion d'urbanisme durable sera une condition à toute nouvelle création urbaine sur le territoire du parc (habitat groupé, zone d'aménagement concertée...).

Pour les projets des particuliers, le Parc a mis en place un conseil architectural et énergétique, en partenariat avec l'Espace Info Energie d'Arles. Ce conseil vous accompagnera pour la réalisation de maisons bioclimatiques ou encore pour l'utilisation de matériaux respectueux de l'environnement, notamment d'origine locale.

Il reste beaucoup à faire dans ce domaine, en Camargue comme ailleurs, mais le potentiel est grand. Ainsi, dans le cadre du cycle de conférence «Energie, Energies» organisé par le CPIE Rhône Pays d'Arles en partenariat avec le Parc naturel régional des Alpilles et le Parc de Camargue, nous vous invitons à venir débattre de ces questions le 24 novembre à 18h30 au Musée de la Camargue lors de la conférence «Energie, Architecture et Paysages».



Contact : Elen Le Roux, 04 90 97 10 40
archi.paysage@parc-camargue.fr

o Au Sambuc : des habitants mobilisés pour la gestion de leur déchets

La mairie d'Arles a fait confiance aux habitants du Sambuc pour la gestion de leur déchetterie. Bien lui en a pris car depuis la fermeture du site et la mise en place de registres de suivi des dépôts à la mairie annexe et au restaurant l'Estrambort, peu de dépôts sauvages ou d'incivilités ont été constatées. Ce bon fonctionnement encourage aujourd'hui à aller plus loin et c'est ainsi que l'idée de créer une plate forme de compostage collectif a germé, à l'initiative de l'association des Marais du Verdier puis, relayée ensuite par le comité de village du Sambuc.

En septembre dernier, le Parc a donc lancé une étude de faisabilité pour ce projet. Il s'agit de déterminer si un tel équipement est viable et s'il est envisageable d'y associer ponctuellement un point de collecte des plastiques agricoles. Combien

coûterait cette installation? Quelle gestion? Quelle réglementation? Autant de points à éclaircir avant de se lancer dans l'aventure. Plusieurs scénarios seront étudiés avant la décision finale.

C'est pourquoi une réunion publique sera organisée. Elle présentera aux habitants du Sambuc les différentes possibilités et sera l'occasion de discussions sur le projet pour trouver une solution en commun. N'hésitez pas à venir enrichir le projet à cette occasion!

■ Mercredi 18 novembre à 18 heures, salle polyvalente du Sambuc.

Contact : Elen Le Roux, 04 90 97 10 40
archi.paysage@parc-camargue.fr

~ Une chenille vorace menace les frênes de Camargue

La Zérène du Frêne est une chenille arpeuteuse commune de la France méridionale et occidentale. Elle se développe essentiellement sur les frênes et les ormes. Depuis 2008, des attaques relativement importantes ont été constatées en Camargue, exclusivement sur les frênes oxyphylles du delta du Rhône. Des défoliations massives, parfois totales de ces arbres ont pu être observées au sein de foyers répartis au bord du Rhône, dans le secteur du Château d'Avignon et dans celui du Sambuc.



Des feuilles de frêne dévorées par la Zérène.

En 2009, la Zérène s'est montrée encore très active à deux périodes de l'année avec une génération de chenilles en avril et une autre en août.

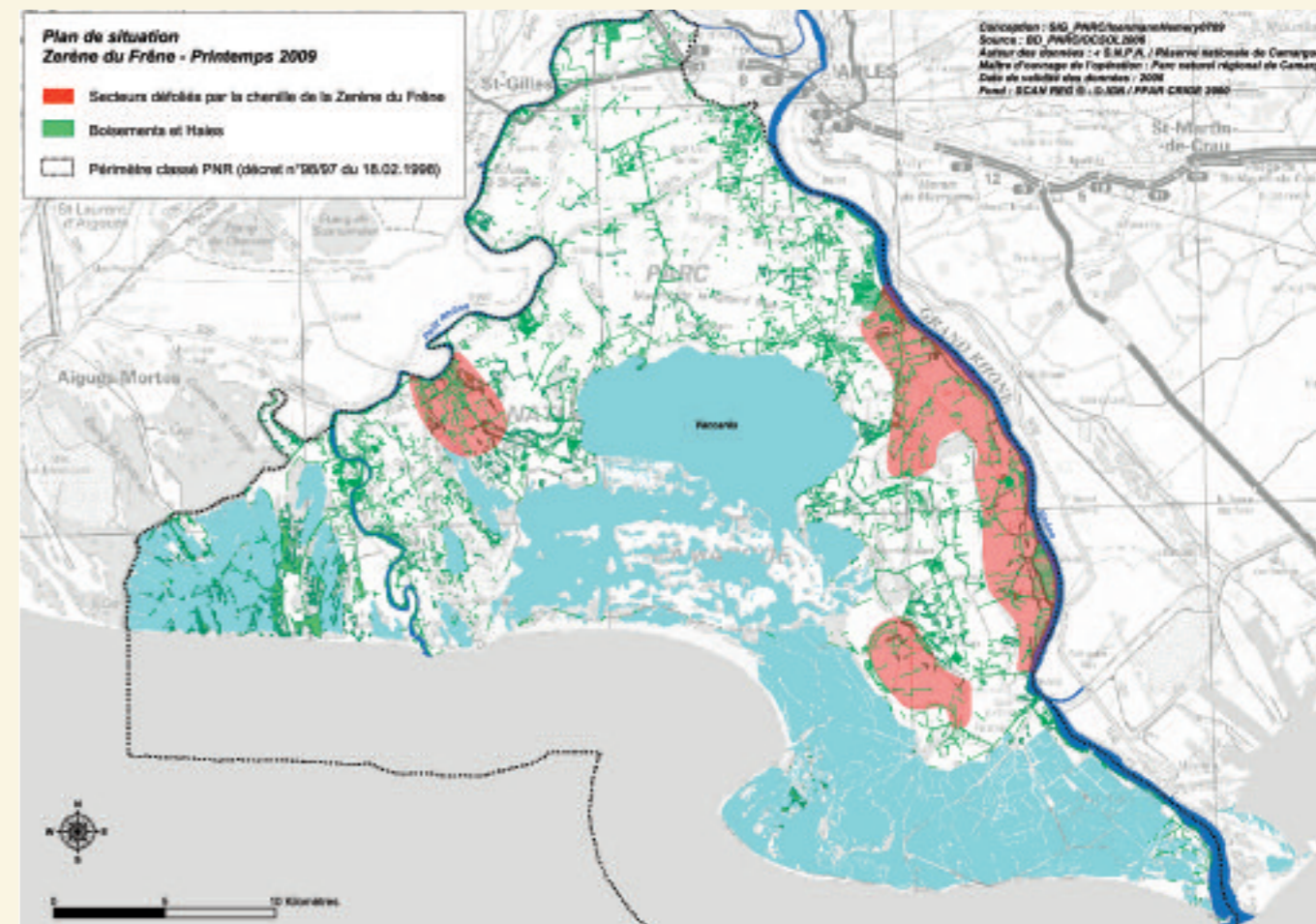
A ce jour, au vu des observations réalisées sur le terrain, aucune de ces attaques n'a entraîné la mort de l'arbre et nous avons à faire uniquement à un impact paysager.

Un suivi est mis en place avec le département santé et forêts du ministère de l'Agriculture afin d'évaluer au mieux l'état de santé des frênes de Camargue.

Contact : Gaël Hemery, 04 90 90 40,
espaces.naturels@parc-camargue.fr



Un gros plan d'une Zérène.





« À la Sainte-Catherine, tout bois prend racine... »

Habitants du territoire du Parc de Camargue, à l'approche de la Sainte Catherine période propice à la plantation, le Parc naturel régional de Camargue, dans le cadre de son opération annuelle de fourniture d'arbres aux habitants vous propose un rendez-vous d'information :

COMMENT RÉUSSIR LA PLANTATION DE VOS ARBRES EN CAMARGUE

Samedi 21 novembre à 14h : Parc naturel régional de Camargue – Mas du Pont de Rousty – Arles.

Dans le cadre de la campagne de reboisement.



Tamaris. © Jean Roché.



Frêne à feuilles étroites. © Jean Roché.



Aubépine. © Jean Roché.

■ 14h : Accueil café.

- Présentation en salle par Gaël Hemery.

- Les différents types de sol en Camargue.

- Répartition des essences.

- Diffusion d'un diaporama sur les arbres de Camargue.

■ 15h : Sortie terrain sur le sentier du Mas du Pont de Rousty
Conseils sur les techniques de plantation par Gaël Hemery
(Durée 1h30).

Sur inscription au 04 90 97 93 97
jusqu'au 16 novembre inclus.



Contemporaine et future, la Camargue dans les regards et les paroles de collégiens

Des images dépouillées et surprenantes, des points de vue concrets et terriens, une parole nature et politiquement «incorrecte», c'est le florilège réjouissant offert par des collégiens sur le DVD «Une Camargue en herbe». Des collégiens des Saintes-Maries-de-la-Mer, de Salin-de-Giraud et des différents hameaux et écarts de Camargue, rapportent des clichés de Camargue. Entre février et juin 2009, ces élèves de 4^{ème} au collège Robert Morel d'Arles et de 6^{ème} du collège Maximilien Robespierre de Port-Saint-Louis-du-Rhône photographient et commentent leur Camargue de cœur, sous la direction du photographe Michel Gasarian. Ils participent ainsi à l'un des projets du travail pédagogique initié et coordonné en 2009 par le Parc de Camargue sur le thème de la «Charte des enfants».

Alors que durant toute la procédure de révision de la Charte du Parc, les habitants et les professionnels du territoire ont pu exprimer très largement leurs attentes pour le futur de la Camargue, la parole des enfants et des collégiens était absente.

Les différents ateliers de la «Charte des enfants» complètent donc la construction collective de ce projet de territoire. Ils expriment la vision et les souhaits des enfants de Camargue

par le biais de la peinture, d'ateliers de paroles ou de photographies. Leurs productions ont donné lieu à une réflexion sur les thèmes abordés (traditions autour de l'élevage, développement durable, culture, littoral...) afin de les amener à faire des propositions d'actions concrètes. Ces propositions feront l'objet d'un document annexé à la Charte 2010-2022 sous forme de «Propositions des enfants de Camargue».

Le DVD «Une Camargue en herbe» offre aux collégiens la possibilité d'exprimer leur point de vue libre et personnel sur un territoire qu'ils vivent au quotidien. Chacun parle de sa vie, de ses passions, commente avec fraîcheur et sincérité et exprime un attachement émouvant à cet espace qui est leur terrain de jeu et de passion.

Contact : Julien Faure, 04 90 97 10 40,
education@parc-camargue.fr



La jaquette du DVD.

Les sorties-nature du Parc

Depuis 2009 le Parc, en partenariat avec l'association du Bureau des guides naturalistes, propose mensuellement des sorties découvertes accompagnées sur le territoire du Parc. Il s'agit de randonnées découvertes, thématiques, plus ou moins longues (de 3h à 6h), qui permettront de découvrir des lieux inédits, habituellement fermés au public ou bien d'en redécouvrir d'autres sous la conduite d'un naturaliste. Afin que ces sorties ne soient pas gênantes pour la faune et qu'elles soient le plus agréable possible, nous limitons le nombre d'inscrit à 20 personnes par sorties. Le tarif est de 4 euros par personne.

Nous vous proposerons dans ces pages des rendez-vous réguliers dont voici les prochaines dates :

Samedi 14 novembre de 11h à 16h

► La Draille de Cacharel

Après une présentation sur les techniques de pêche traditionnelle par un pêcheur professionnel, nous longerons par l'ouest l'étang de l'Impérial puis celui de Malagroy, pour découvrir les oiseaux hivernants qui seront arrivés chez nous pour la saison froide.



Samedi 21 novembre de 10h à 16h

► Entre terre et mer : le Galabert

Petite randonnée nature d'environ 13 km qui nous mènera des dunes et lagunes vers la plage et la mer, à l'époque des migrations d'oiseaux.

Cette visite sera l'occasion d'évoquer les relations entre activités humaines et biodiversité. Nous découvrirons notamment les bassins de concentration utilisés pour la récolte du sel et les oiseaux qu'ils abritent.

Samedi 28 novembre de 10h à 15h

► Découverte de l'embouchure du Rhône par le They de Roustan

Balade entre terre et mer. Un guide naturaliste vous fera découvrir l'histoire de ce site aux paysages exceptionnels,

ainsi que les différentes espèces animales et végétales présentes en cette saison. Au cours d'un sentier d'environ 7 km, nous partagerons le moment du pique-nique à l'embouchure du grand Rhône.

Samedi 5 décembre de 14h à 18h

► Sortie crépusculaire sur la digue à la mer par le phare de la Gacholle

Journée nature à la découverte de la Camargue sous les couleurs d'automne. Nous pourrions profiter des magnifiques paysages naturels et observer différentes espèces d'oiseaux d'eau. La balade d'environ 7 km aller retour passera également par la vaste plage du golfe de Beauduc... jusqu'au coucher du soleil.

Dimanche 6 décembre de 10h à 16h

► À la découverte de la Réserve naturelle régionale de la Tour du Valat

Après un accueil par l'un des gardes de la Réserve qui nous présentera le domaine, ainsi que la station biologique, nous entamerons un circuit au cœur de la réserve pour observer les nombreux canards et oies présents ainsi que les rapaces hivernants tels les Aigles criards et les aigles bottés.

Dimanche 13 décembre de 10h à 15h

► Les oiseaux de mer au They de la Gracieuse

L'hiver est la saison de prédilection pour observer les oiseaux de mer présents en Méditerranée. Lors de cette balade à la découverte du They de la Gracieuse, nous tenterons d'observer notamment les magnifiques eiders à duvet et les fous de Bassan.

Renseignements auprès de Julien Faure au 04 90 97 19 77.
Inscription et réservation par mail à l'adresse suivante :
education@parc-camargue.fr





LA FÊTE DES PARCS NATURELS REGIONAUX

Dimanche 27 septembre 2009 à Salin-de-Giraud

« Du sel et des hommes »

Une journée inoubliable !



Salin-de-Giraud, étonnant village situé au bout du monde là où le Rhône rencontre la Méditerranée, là où nature et culture sont étroitement liées. Dans cet environnement exceptionnel, depuis plus d'un siècle, diverses communautés sont venues travailler le sel. Leurs descendants étaient là pour accueillir chez eux des milliers de visiteurs ce dimanche 27 septembre !

Comme le soleil, les habitants étaient au rendez-vous, et si cette Fête des Parcs a été une réussite, c'est grâce à leur participation et à celles de tous les camarguais.

La journée a démarré par de nombreux circuits de découverte sur l'ensemble du territoire du Parc de Camargue auxquels ont participé plus de 1000 personnes. Quant aux plus jeunes, ils ont pu dès le matin participer au concours de pêche organisé par l'association des pêcheurs d'Arles et de Saint-Martin-de-Crau ainsi qu'aux ateliers proposés sur l'espace des exposants près des arènes. Une journée animée au gré des danses folkloriques par l'association « Camargo souvajo », des chants de la troupe des « Cantairé di palunlongo », des présentations équestres de l'association des éleveurs de chevaux de race Camargue, des visites du village commentées par des saliniers et une exposition « Les Salins de Camargue » avec un film « Rendez-vous au bout du monde » dans la salle polyvalente du village.



Quelques grands moments ont ponctué cette journée, notamment le défilé du char des prémices du riz en fanfare organisé par l'association « Les saliniers du delta », le trophée « Terre de sel » organisé par le club taurin « Prouvènço aficioun » dans les arènes qui n'avaient pas connu une telle fréquentation depuis plusieurs années (1 200 personnes).

Et pour clôturer cette magnifique journée le public a pu assister à une remise de prix en piste en présence du Président de Région, Michel Vauzelle, et du Président du Parc, Hervé Schiavetti, qui ont rendu hommage notamment à toutes les associations de défense de la culture camarguaise en compagnie de la Reine d'Arles et de l'ambassadrice du riz, de toutes les associations locales qui ont participé à la journée et surtout des nombreux saliniers qui ont accompagné cette fête des parcs à Salin-de-Giraud.

Un hommage tout particulier doit être rendu aux bénévoles des comités d'intérêt de quartier « Tête de Camargue » et « Trinquetaille » pour l'organisation des pots de l'amitié.

À bientôt pour une prochaine *Fête des Parcs* et encore merci à tous !

Contact : Muriel Cervilla 04 90 97 19 89, com@parc-camargue.fr





Programme culturel du Musée de la Camargue novembre-décembre 2009

CONFÉRENCE *ÉNERGIE, ARCHITECTURE ET PAYSAGES*

Mardi 24 novembre à 18h30

au Musée de la Camargue.

Conférence et buffet compris : 5 euros/pers.

Réservation indispensable au 04 90 98 49 09 (de 9h à 17h).

Renseignements : 04 90 97 10 82.

Organisée en partenariat avec CPIE, CNRS, DESMID, Parc naturel régional de Camargue, Parc naturel régional des Alpilles, Syndicat mixte du Pays d'Arles.



VISITE DÉCOUVERTE SUR LE SENTIER DU MAS DU PONT DE ROUSTY *EN DÉCEMBRE, CUEILLE LA SAGNO*

Dimanche 6 décembre à 15h30

La récolte de la «sagno» perdure malgré la diminution de l'emploi de ce roseau utilisé notamment pour couvrir les toitures. Un sagneur vous invite à découvrir son activité sur le sentier du Mas du Pont de Rousty.

Sur réservation au 04 90 97 10 82.

Gratuit - Tout public - Prévoir des bottes suivant la météo.



ATELIER POUR ENFANTS DE 6 À 10 ANS *L'AVENT AU MUSÉE DE LA CAMARGUE*

Mercredi 9 décembre à 14h30 (durée 1h30)

À l'approche de Noël, le Musée de la Camargue invite les enfants à participer à un atelier de fabrication de cartes de vœux à base de papier de riz qui sera clôturé par un goûter de fête !

Sur réservation au 04 90 97 10 82.

Tarif: 3 euros (gratuit pour les enfants habitant le Parc).



VISITE-ATELIER POUR LES ENFANTS DE 6 À 10 ANS *L'AVENT AU MUSÉE DE LA CAMARGUE*

Mercredi 16 décembre 14h30 (durée 1h30)

Le Musée de la Camargue invite les enfants à une visite du musée suivie d'un atelier de fabrication de décorations de Noël et d'un goûter de fête !

Sur réservation au 04 90 97 10 82.

Tarif: 3 euros (gratuit pour les enfants habitant le Parc).

À VOS AGENDAS

- Mercredi 18 novembre à 18 h
Salle polyvalente du Sambuc,
réunion pour la plateforme de compostage collectif.
- Jeudi 26 novembre à 9h30
Bureau du Parc.
- Vendredi 11 décembre à 9h30
Comité syndical du Parc.