

HADES



BUREAU  
D'INVESTIGATIONS  
ARCHÉOLOGIQUES

9, rue de Vidaihan  
31130 BALMA  
05 61 00 49 85



ANIGMATIKI

CHEMIN DES BOIS  
30260 SARDAN  
04 66 80 14 63

# TOUR DU TAMPAN ou TOURVIEILLE

ARLES (Bouches-du-Rhône)

## Étude historique, documentaire et archéologique

### Période moderne

Liliane DELATTRE

Mylène NAVETAT

2010

Volume II - Illustrations

Étude pour la réhabilitation du château de Tourvieille





HADES



BUREAU  
D'INVESTIGATIONS  
ARCHEOLOGIQUES

9, rue de Vidaihan  
31130 BALMA  
05 61 00 49 85



ANIGMATIKI

CHEMIN DES BOIS  
30260 SARDAN  
04 66 80 14 63

TOUR DU TAMPAN

ou TOURVIEILLE

ARLES (Bouches-du-Rhône)

Étude historique, documentaire et archéologique  
Période moderne

Volume II - Illustrations

Liliane DELATTRE

Mylène NAVETAT

2010

Étude pour la réhabilitation du château de Tourvieille



## TABLE DES ILLUSTRATIONS

## Étude historique et documentaire

- 1 - Tableau historique
- 2 - Table des mesures et monnaies
- 3 - Plan de 1584
- 4 - Carte du delta en 1593 et 1692
- 5 - Carte de 1591 d'après Bompar
- 6 - Carte de 1664, Honoré Bouche
- 7 - Carte de 1806, Pierre Véran
- 8 - Carte noir et blanc de 1806, Pierre Véran
- 9 - Carte de Cassini, 1815
- 10 - Les Rhônes à travers les âges, anonyme
- 11 - Carte schématique des différents bras du Rhône et de la situation des tours
- 12 - Carte schématique des tours encore existantes
- 13 - Tour de Roland
- 14 - Tour de Montmeillan
- 15 - Tour d'Amphoux
- 16 - Tour d'Amphoux
- 17 - Tours Blanque, de Vazel et de Cazeau
- 18 - La Porcelette
- 19 - Fort de Pâques
- 20 - Blocs taillés sur le bord de l'étang du Vaccarès
- 21 - Tour du Baloard
- 22 - Fiche d'inscription MH de la tour du Tampan
- 23 - Cadastre actuel de la tour du Tampan
- 24 - Carte IGN
- 25 - Image satellite sur le chenal fossile du Bras de Fer et sur la tour du Tampan
- 26 - Cadastre napoléonien, 1823
- 27 - Plan couleur de 1647
- 28 - Image de détail de la vue satellite
- 29 - Image de détail de la vue satellite superposée au plan de 1647
- 30 - Plan de la tour du Tampan d'après le devis de 1607
- 31 - Coupe sur la tour du Tampan d'après le devis de 1607
- 32 - Plans et coupe de la tour du Tampan
- 33 - Aquarelle de Étienne Tassy, Tourvieille en 1801
- 34 - Photographies de Tourvieille au début du XXe siècle
- 35 - Plaque commémorative et armoiries sur la tour du Tampan
- 36 - Photographies de Tourvieille dans les années 1970
- 37 - Photographies de Tourvieille en 1994
- 38 - La tour du Tampan au fil du temps
- 39 - Tour Saint Genest
- 40 - Tours de Parade et de Saint Louis

## Étude archéologique du bâti

- 41 - Plan de Tourvieille
- 42 - Photo redressée de la façade sud du bâtiment 1, échelle 1/50e
- 43 - Élévation du mur sud extérieur, bâtiment 1, échelle 1/50e
- 44 - Photo redressée de la façade est du bâtiment 1, échelle 1/50e
- 45 - Élévation de la façade est du bâtiment 1, échelle 1/50e
- 46 - Photo redressée de la façade nord du bâtiment 1, échelle 1/50e
- 47 - Élévation de la façade nord du bâtiment 1, échelle 1/50e
- 48 - Photo redressée de la façade ouest du bâtiment 1, échelle 1/20e
- 49 - Élévation de la façade ouest du bâtiment 1, échelle 1/50e
- 50 - Photo redressée du mur intérieur sud du bâtiment 1, échelle 1/50e
- 51 - Photo redressée du mur est intérieur du bâtiment 1, échelle 1/50e
- 52 - Photo redressée du mur nord intérieur du bâtiment 1, échelle 1/50e
- 53 - Photo redressée du mur ouest intérieur du bâtiment 1, échelle 1/50e
- 54 - Photo redressée du mur est intérieur du bâtiment 2, échelle 1/50e
- 55 - Photo redressée du mur est extérieur du bâtiment 2, échelle 1/50e
- 56 - Photo redressée du mur central, face est du bâtiment 3, échelle 1/50e
- 57 - Détail de la fenêtre de l'escalier du bâtiment 1
- 58 - Détail de la citerne du bâtiment 1
- 59 - Plan phasé des structures
- 60 - Élévation extérieure du bâtiment 1 phasée
- 61 - Élévation intérieure du bâtiment 1 phasée

## Crédit photographique

Tour du Tampan ou Tourvieille : Xavier BOUTIN  
 Autres tours : Xavier BOUTIN, Liliane DELATTRE  
 Documents d'archives : Liliane DELATTRE

Date	Tour	Événements
Moyen-Âge		Le bras principal du Rhône : Grand-Passon
XIIIe - XIVe s.	Défense passive de guets et de farots	
1469	Destruction du Baloard del Manusclat	
1475	Construction de la tour du Baloard	
1481		La Provence entre dans le royaume de France
1587		Modification du cours du Rhône Formation progressive du Bras de Fer
1607	Décision de construire la tour du Tampan	
1615	Achèvement de la tour du Tampan	
1642	Démolition de la tour du Baloard	
		Atterrissements sur le Bras de Fer*
1656	Vente de la tour du Tampan	Transformation en mas du domaine de la Vignole
1656 - 1659	Construction de la tour Saint Genest	
1711		Crue du Rhône et défluviation Creusement du canal des Launes Assèchement progressif du Bras de Fer
1720		La Peste tue un tiers de la population d'Arles
1737	Construction de la tour Saint Louis	Grand Rhône et petit Rhône sont fixés

<b>XIe – XIIe s.</b>	Église des Saintes-Maries-de-la-Mer sur l'embouchure du bras de Saint Ferréol, fortifiée au XIVe siècle
<b>XIIe – XIIIe s.</b>	Tour de Roland sur le théâtre antique d'Arles Tour de Mennefrech (mentionnée dans les inventaires de l'archevêché en 1220 et en 1267 - J.C. Roux)
<b>XIIIe s.</b>	Fort et tour d'Albaron (J.C. Duclos et F. Benoit) Tour du Brau (J.C. Duclos) Tour de la Motte (F. Benoit) Tour de Méjanes, inscrite MH le 12 mars 1941
<b>Fin du XIIIe s.</b>	Tour Carbonnière à Aigues Mortes, classée le 01 décembre 1903 Tour de Romieu (J.C. Roux)
<b>XIVe – XVe s.</b>	Torre dels Fieus (Champtercier) Lo Baloard del Manusclat, détruit en 1469 Tour de Trinquetaille
<b>XVIe s.</b>	Tour d'Amphoux, inscrite MH le 14 novembre 1932 Tour de Montmeillan (J.C. Duclos) Tour de Vazel (J.C. Duclos) Tour de Romieu (J.C. Duclos) Tour du Cazeau (J.C. Duclos) Tour Blanque (J.C. Duclos)
<b>2ième moitié du XVIe s.</b>	Tour de la Rougnouse, inscrite MH le 04 octobre 1932
<b>1593</b>	Fort de Pâques (construit en 40 jours)
<b>1598</b>	Fort de Peccaïs
<b>1ère moitié du XVIIIe s.</b>	Château de l'Armellière (1606) Tour de Parade (1723) Tour de Flory (1737-1741 - J.C. Roux)

## Mesures

1 canne = 8 pans  
Canne d'Arles = 2,04 m.  
Pan d'Arles = 0,2550 m.

<http://boysset.ifrance.com/boysset/tabmes.htm>

1 toise (toise du Chatelet après 1668) = 1,949 m.

## Mesures agraires

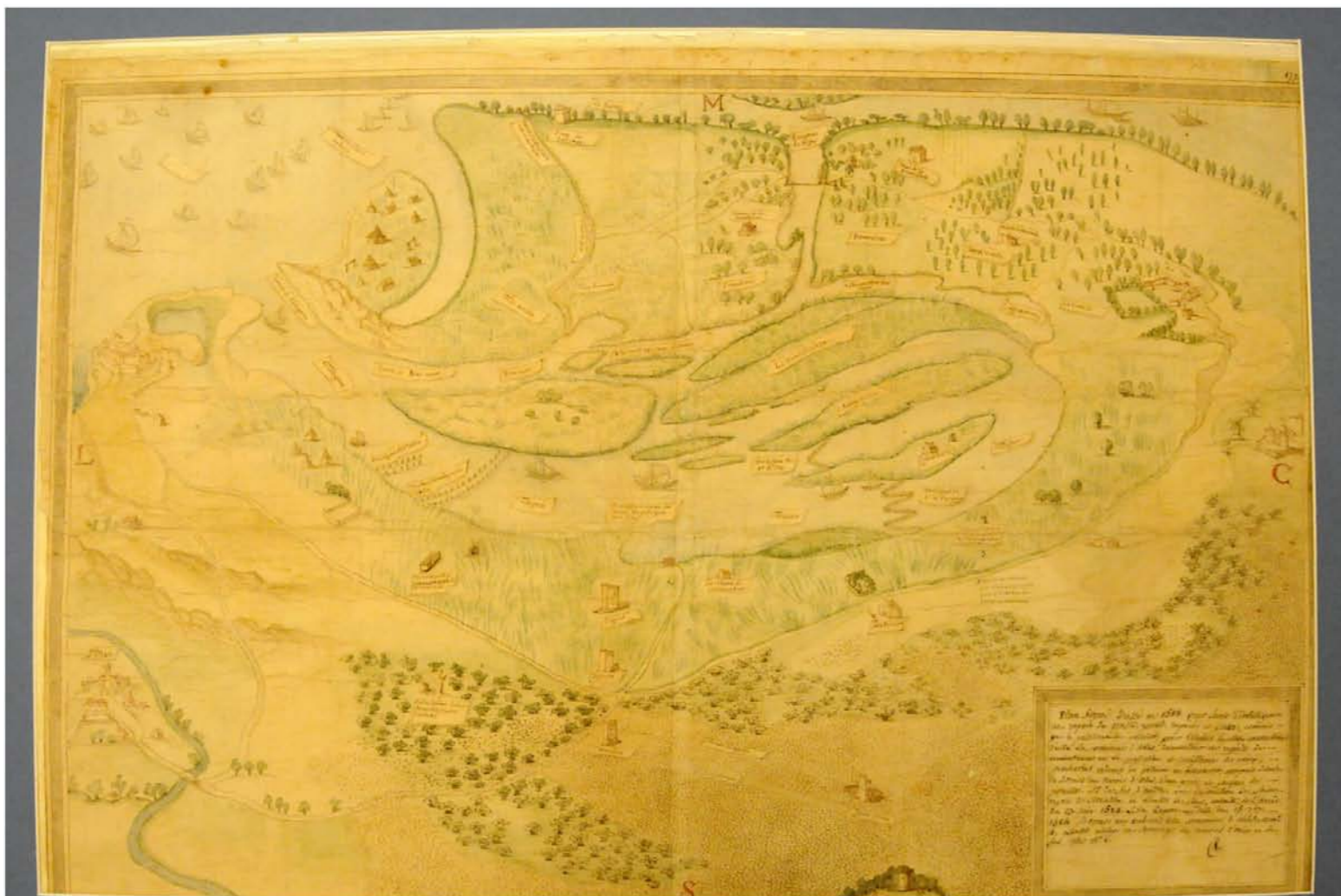
D'après la table de conversion de la première moitié du XIXe siècle  
Arles

Canne carrée		0,042 ares
Dextre	6 cannes carrées un quart	0,262 ares
Grande sétérée	100 dextres mesure d'herbage	26,193 ares
Petite sétérée	66 dextres mesure de semence	17,462 ares

**CHARBONNIER (Pierre) – Les anciennes mesures locales du Midi méditerranéen d'après les tables de conversion, Clermont-Ferrand, publications de l'institut d'études du Massif Central, 1994, p.113**  
[http://books.google.fr/books?id=pOyQxeoG4hcC&pg=PA113&lpg=PA113&dq=sétérée+dextre&source=bl&ots=g-g0s7F3qj&sig=\\_4YLAYbO5Ro3ZAuZeika&hl=fr&ei=2qptTKXfB466OMeU0LAL&sa=X&oi=book\\_result&ct=result&resnum=1&ved=0CUBUQ6AEwAA-v=onepage&q=sétérée+dextre&f=h](http://books.google.fr/books?id=pOyQxeoG4hcC&pg=PA113&lpg=PA113&dq=sétérée+dextre&source=bl&ots=g-g0s7F3qj&sig=_4YLAYbO5Ro3ZAuZeika&hl=fr&ei=2qptTKXfB466OMeU0LAL&sa=X&oi=book_result&ct=result&resnum=1&ved=0CUBUQ6AEwAA-v=onepage&q=sétérée+dextre&f=h)

## Monnaies

1 livre = 20 sous (ou sols)  
1 sou = 12 deniers



Plan figuré dressé en 1584, pour servir d'intelligence au rapport de grassé, ysoard, impéris et julia, commis par le président de séliat, pour vérifier les lieux contestés d'entre la commune d'Arles, demandeur en requête de maintenance en sa possession et jouissance des champs, pascoriers, radeaux de galion et bras mort, jusques à la borne du terrain d'Arles, d'une part, et jusques de nouvelles de Fos, d'autre, avec injonction de faire rapport de situation et limites des lieux, insuite des arrêts du 23. jui. 1584. ledit Rapport est daté du 15. jui. 1584. se trouve aux archives de la commune d'Arles, ann. 4. Liasse relative au bornage des terrains d'Arles et de Fos, the N. 6.

Fig. 3  
Plan figuré dressé en 1584 pour servir au conflit de bornage qui oppose les communes d'Arles et de Fos

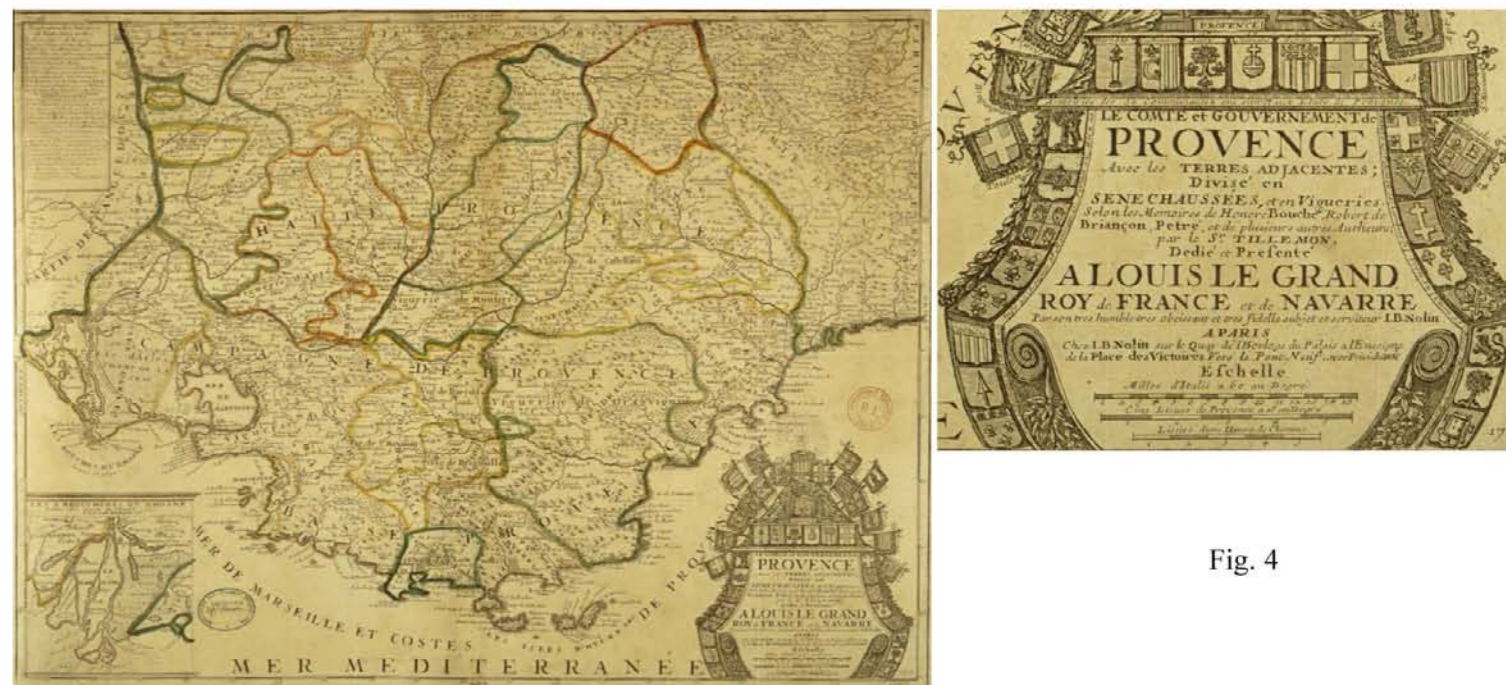
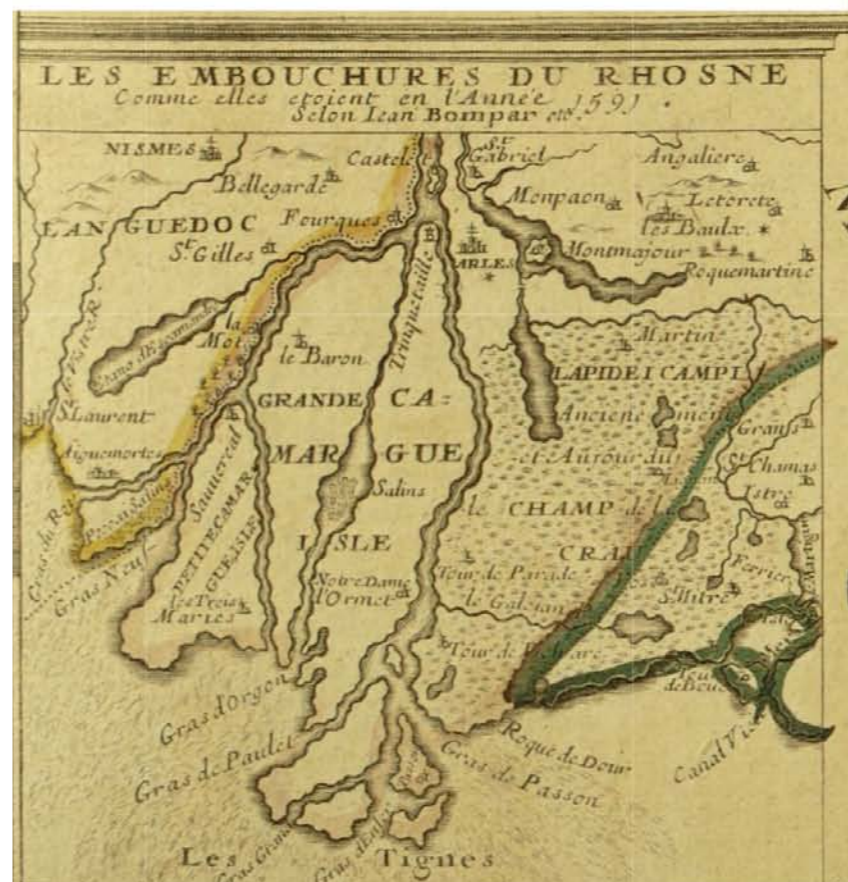


Fig. 4

Carte de la Provence levée en 1692



Bibliothèque Nationale de France  
Source Gallica bn

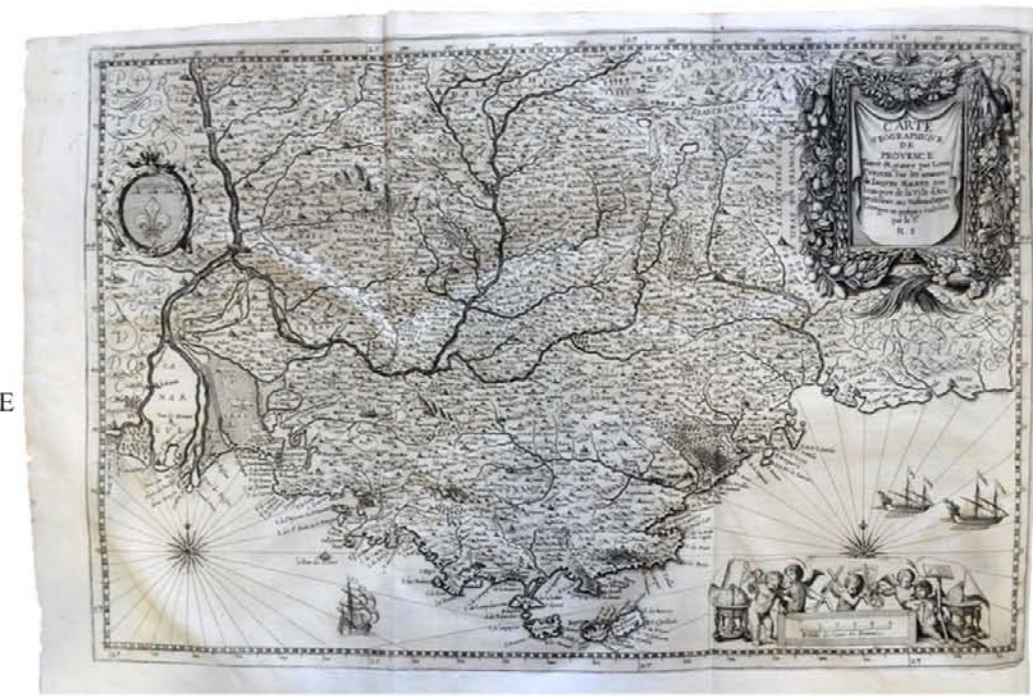
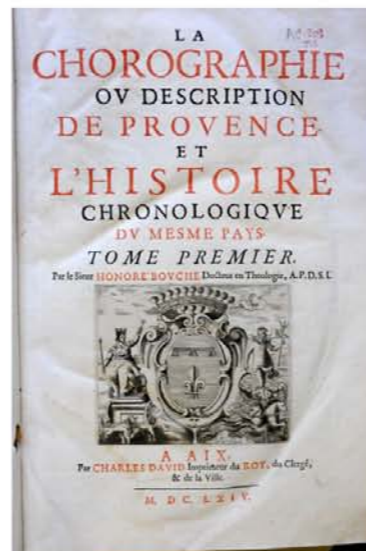


Cartouche figurant en bas et à droite de la carte «Les embouchures du Rhosne en 1593 d'après Jean Bompar»



Fig. 6

Honoré BOUCHE, La chorographie et l'histoire de Provence, 1664



CARTE GÉOGRAPHIQUE DE PROVENCE  
tracée et gravée par LOUIS CVNDIER  
sur les mémoires de JACQUES MARETZ  
son beau père de la Ville d'Aix  
professeur aus Mathémaques  
Corrigée en quelques endroits  
par le Sr H.B.



embouchures Du Rhône Comme Elles étoient En L'année 139

D'après La carte de Jean Bompas

Veran  
1789

Fig. 5

Pierre VERAN, Recherche pour la statistique de la ville d'Arles et son territoire, 1790





Carte Topographique De La Surface De Pays  
atterrie Par Les Depots Successifs De La Durance  
Du Rhone Depuis Les Siecles Les Plus Recules  
Jusqu'apresent  
Toutes Les Branches Du Rhone Sont Distingues Par  
Des couleurs Differentes  
Marseille, juillet 1806  
Veran



Fig. 7

Pierre VERAN, Essai sur la statistique de la ville d'Arles, son terroir et ses environs, 1806

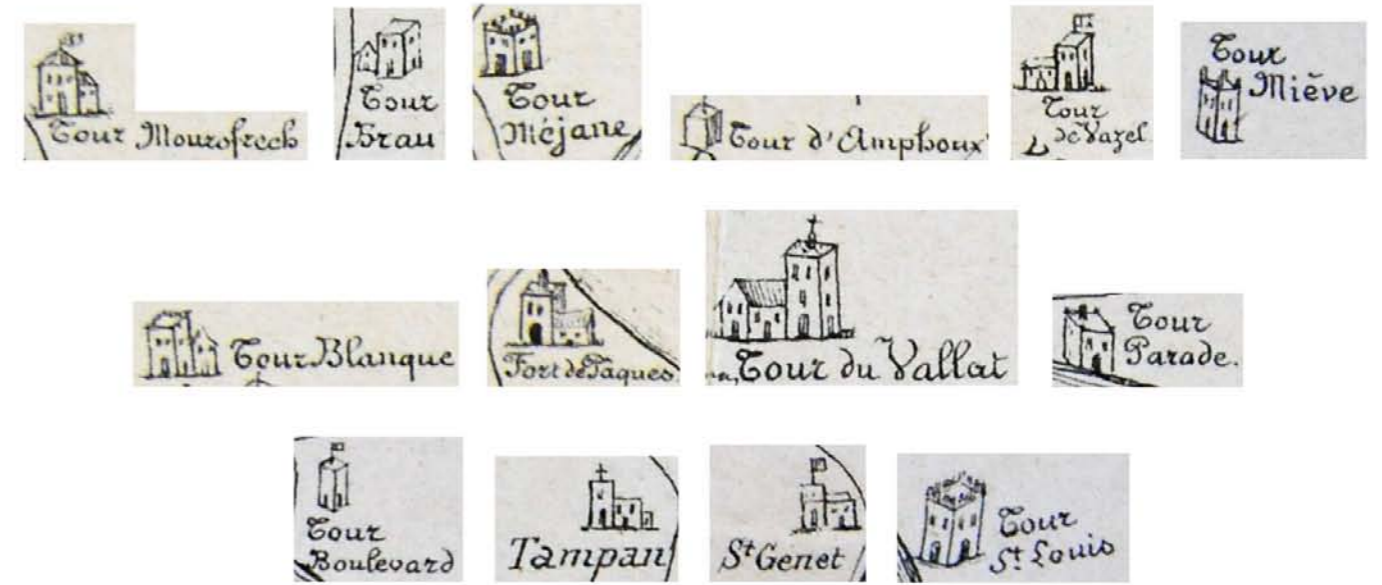
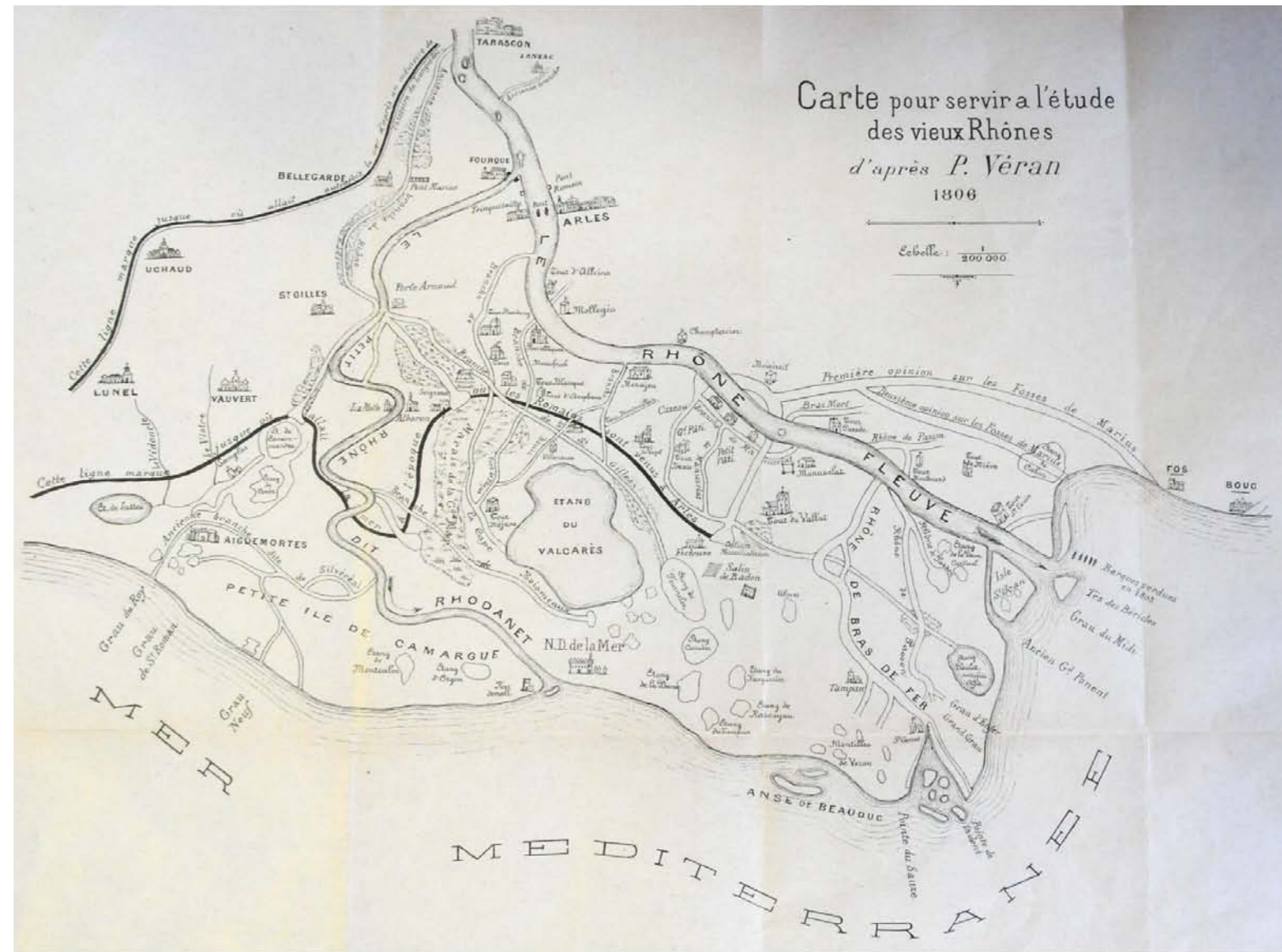


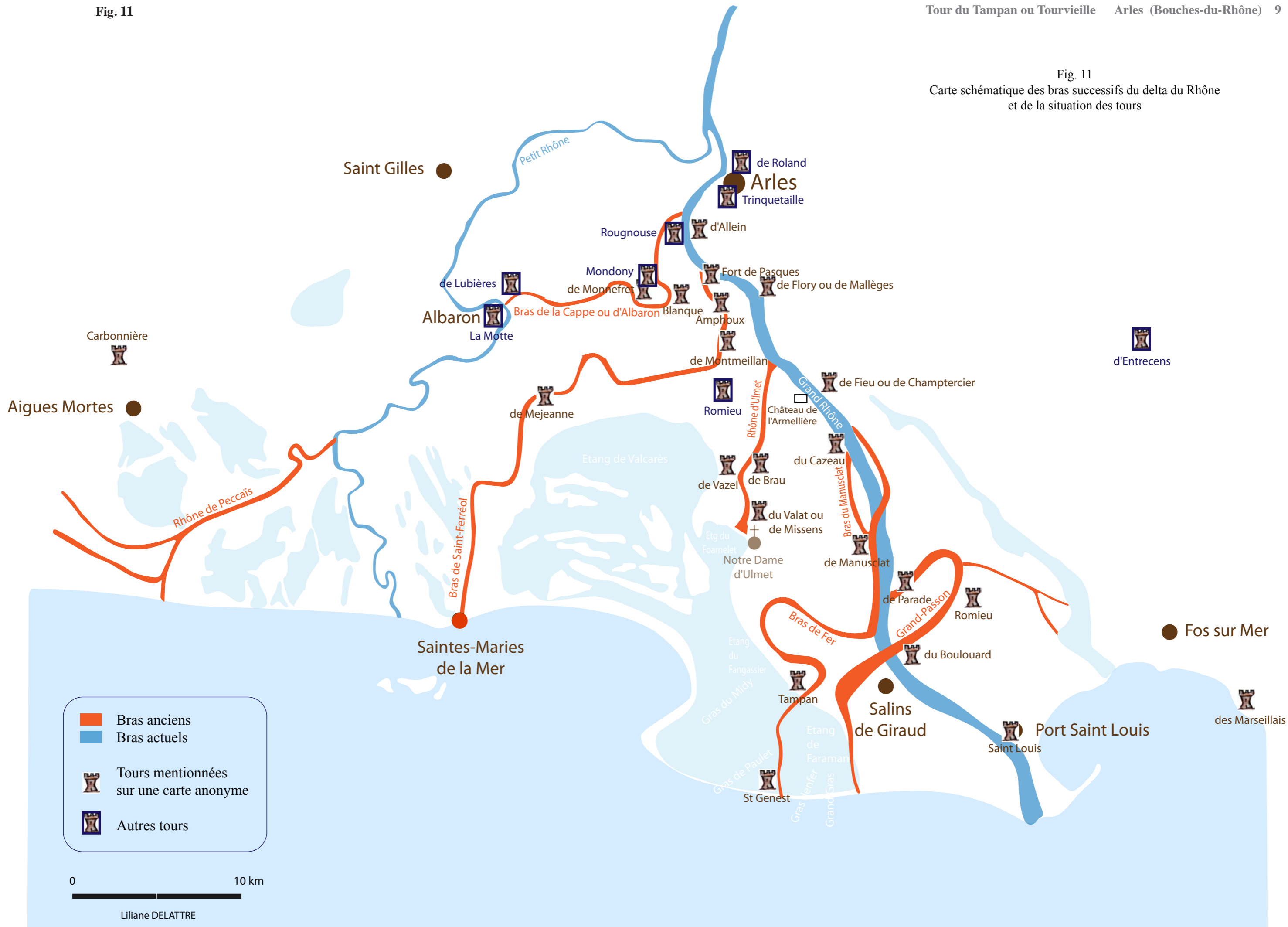
Fig. 8

Carte des vieux Rhônes

Pierre VERAN, Essai sur la statistique de la ville d'Arles, son terroir et ses environs, 1806



Fig. 11  
Carte schématique des bras successifs du delta du Rhône  
et de la situation des tours



- █ Bras anciens
- █ Bras actuels
- Tours mentionnées sur une carte anonyme
- Autres tours



Fig. 12  
Carte schématique des bras successifs du delta du Rhône  
et situation des tours encore existantes

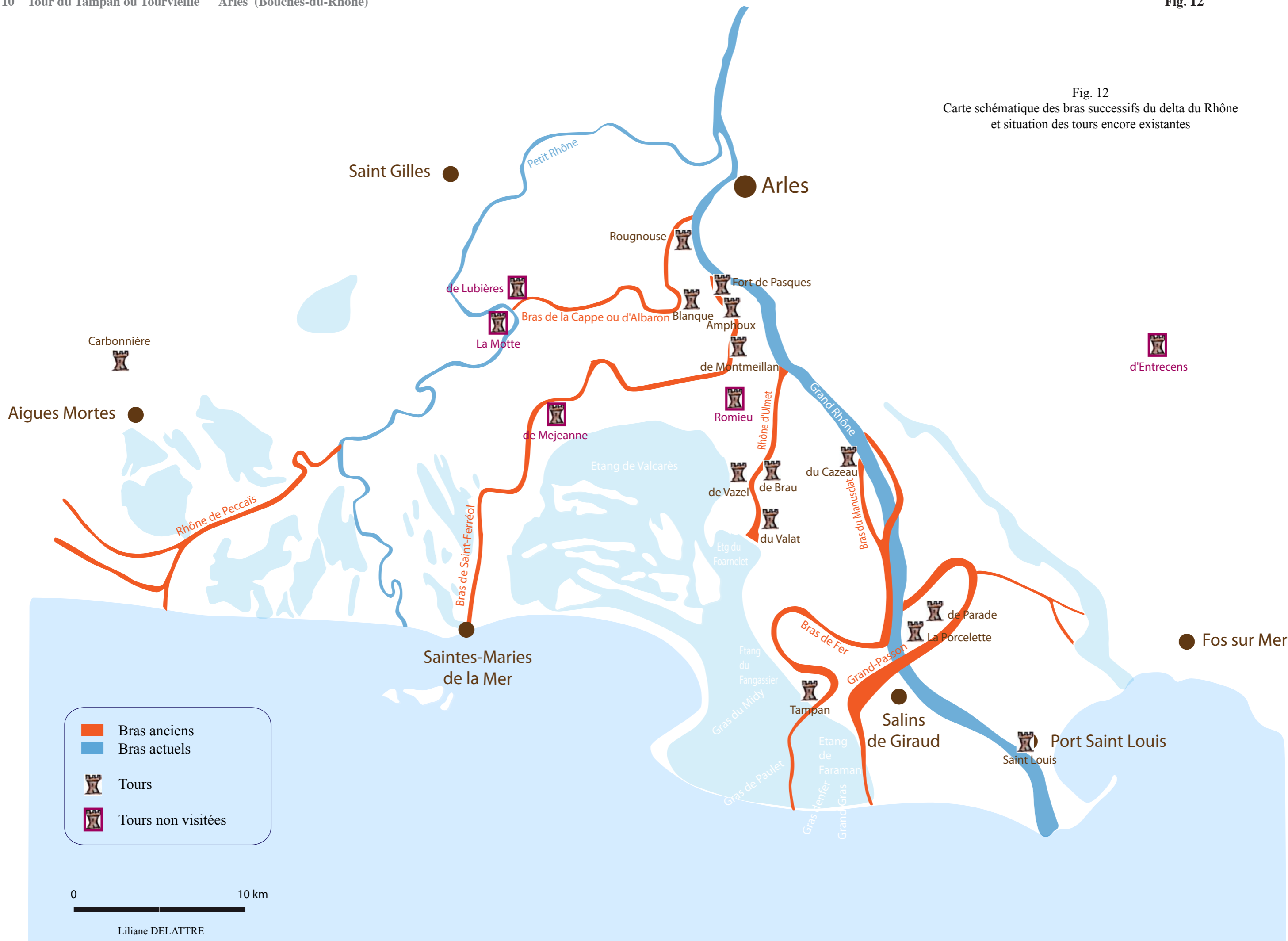




Fig. 13  
Tour de Roland édifée sur les vestiges du théâtre antique d'Arles

Musée Arlaten  
Arles



Fig. 14  
Tour de Montmeillan





Côté nord-est (11,60 m.)

Fig. 15  
Tour d'Amphoux - XVIe siècle

Côté sud-est (8,82 m.)



Côté nord-est

Fig. 16  
Tour d'Amphoux - XVIe siècle



Côté nord-ouest

Niveau 3



Côté sud-est



Niveau 2



Côté nord-est

Côté nord-ouest



Côté sud-ouest

Ouverture dans la tourelle  
de l'escalier à vis  
en partie haute





Fig. 17

Tour Blanque - XVIe siècle



Fig. 18  
La Porcelette



Tour de Vazel  
XVIe siècle



Tour de Cazeau





Fig. 19  
Fort de Paques - 1593

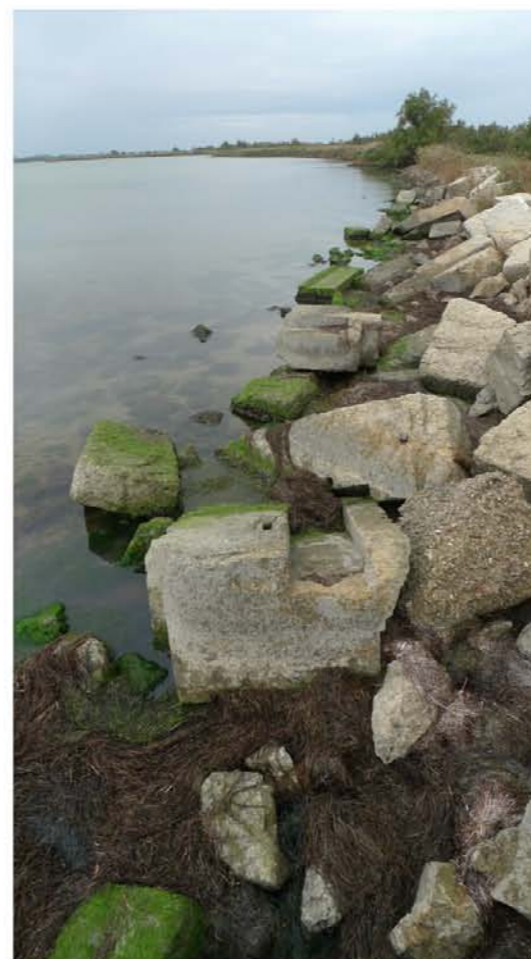
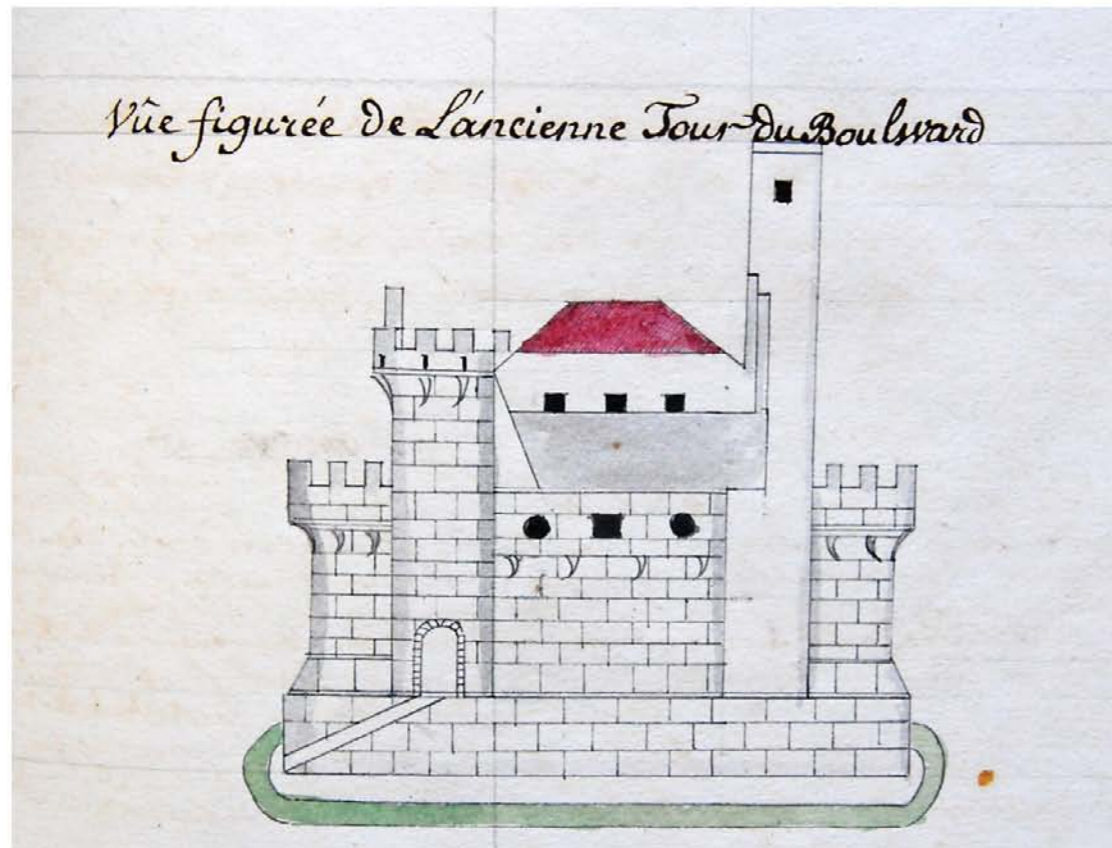


Fig. 20  
Blocs taillés sur les bords de l'étang du Vaccarès



Figs. 21 et 22



Pierre VERAN, Mémoires pour servir à la statistique de la ville d'Arles et son territoire, 1790



Plan figuré de 1584

Fig. 21  
Tour du Baloard

## Fiche signalétique

09-jul-98

## Localisation

Département : **Bouches-du-Rhône**  
 Commune : **ARLES**  
 Adresse de l'édifice : **Tourvieille, Camargue**  
 Références cadastrales : **OV 20**  
 Canton :  
 Arrondissement :  
 Autre(s) commune(s) :  
 Coordonnées Lambert : zone : X : Y : Rayon :

## Désignation

Appellation : **Fort de Tourvieille (ancien)**  
 Appellation actuelle : **Château de Tourvieille**  
 Autre(s) appellation(s) : **Tour du Tanpan**  
 Protection : **Inscrit**  
 Libellé de la protection : **La Tourvieille (ou château de la Tourvieille ou Tour du Tanpan) (cad. OV 20) : inscription par arrêté du 23 juin 1933**

Autre(s) protection(s) :  abords  site inscrit  secteur sauvegardé  
 néant  site classé  ZPPAUP

Epoque : **Moderne**  
 Siècle : **1er quart 17e siècle-19e siècle**  
 Clé : **architecture militaire**

## Documentation

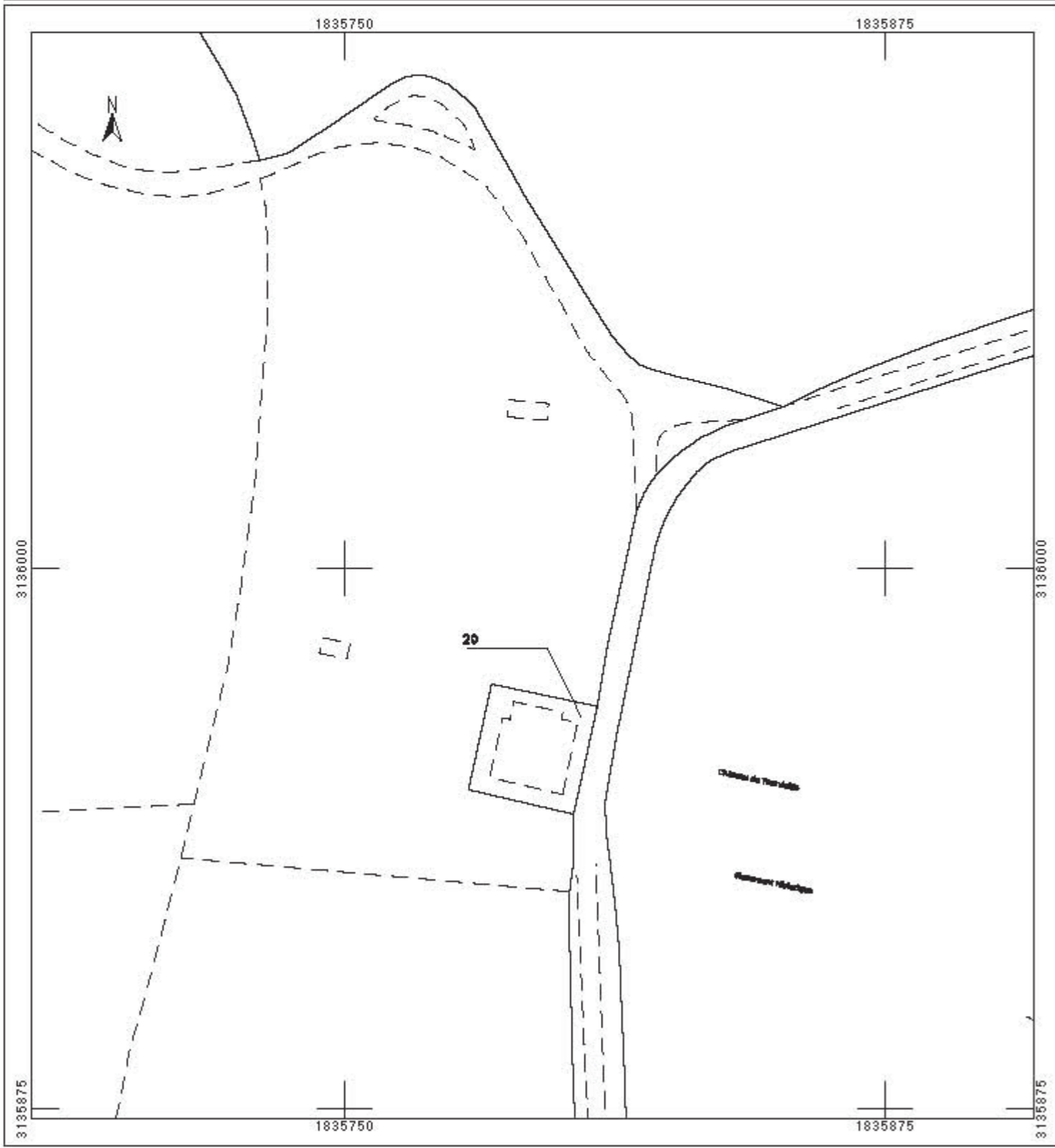
Photos  Bibliographie  Descriptif  
 Plans  Historique  Etude préalable

Synthèse historique et architecturale : **1607, édifice fortifié**  
 Historique protection :  
 Observations : **Utilisation : Sans**  
**Visite : N - OM ou ID : N**

## Propriétaire(s)

Nom	Propr.	Corresp.	Observations
COMPAGNIE DES SALINS DU MIDI ET DES SALINES DE L'EST	<input checked="" type="checkbox"/>	<input checked="" type="checkbox"/>	Cad. : OV 20

Département : BOUCHES DU RHONE  Commune : ARLES	DIRECTION GÉNÉRALE DES FINANCES PUBLIQUES ----- EXTRAIT DU PLAN CADASTRAL INFORMATISÉ -----	Le plan visualisé sur cet extrait est géré par le centre des impôts foncier suivant : TARASCON Avenue Pierre Sémard 13150 TARASCON tél. 04 90 99 12 00 - fax 04 90 99 12 56 CDIF.TARASCON@dgi.FINANCES.GOUV.FR
Section : OV  Échelle d'origine : 1/5000  Échelle d'édition : 1/1250  Date d'édition : 01/06/2010 (fuseau horaire de Paris)	Cet extrait de plan vous est délivré par :  cadastre.gouv.fr	



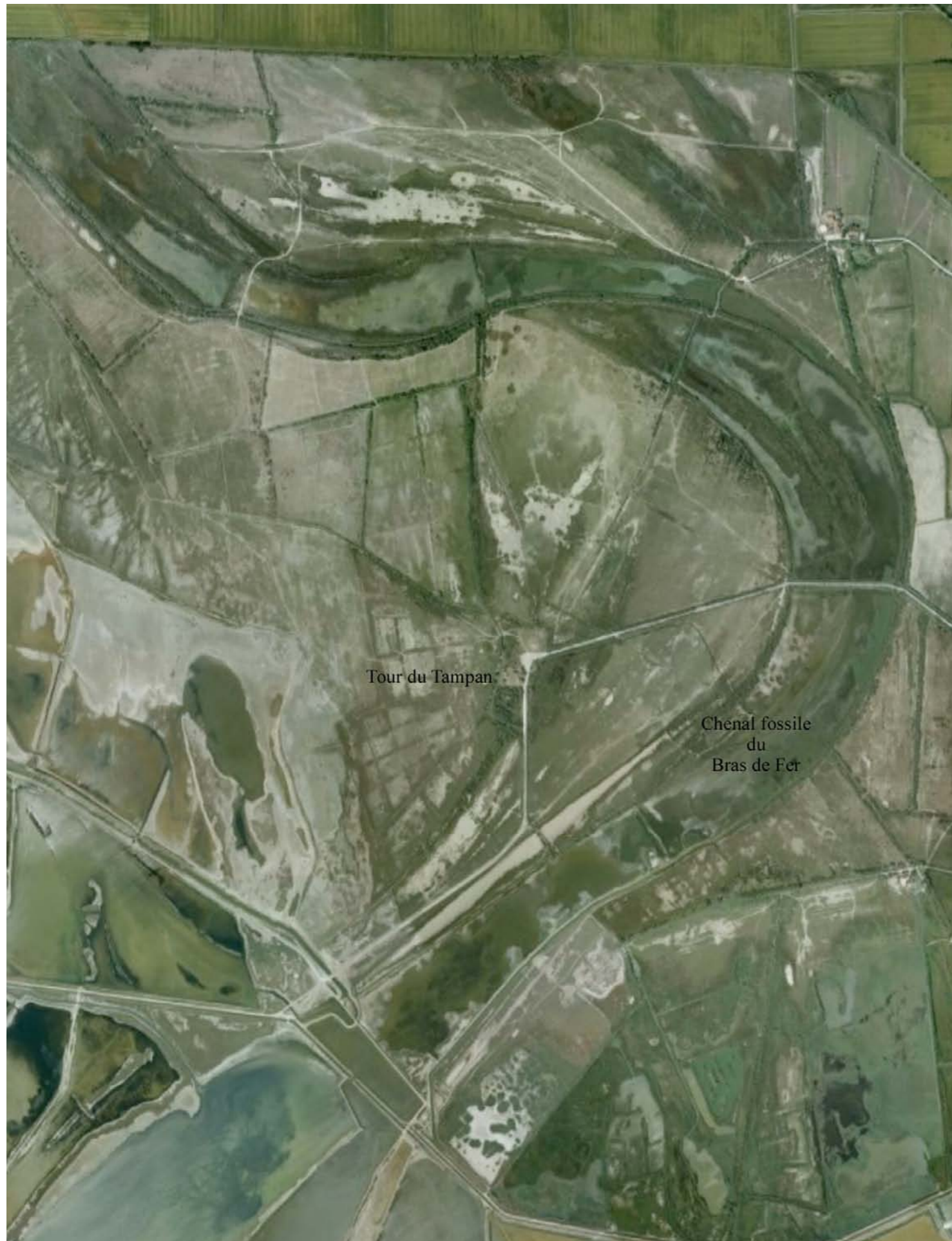


Fig. 25  
Image satellite Google 2004



Fig. 26  
Cadastre napoléonien, 1823, Arles, AP5, La Vignole, Salines et Vaccarès

A La tour du tampan avec les six Citernes pour son felare  
 B quatre Bondareau de saign au dessous dela Tour.  
 C plantade de saule du couste du Vorne.  
 D saignes mortes  
 E plantade de saule du couste du terrain dela bignolle.  
 F Plaies remplies de sagnes bues contre le bieux terrain.  
 G La brassiere du Rosne dicte le Rageyrol  
 H plages en sixbages entre le terrain des six Citernes dela tour et le bois de saule  
 I Eau du rosne separant le bois de saule d'avec les plages contentieuses au devant & dessus dela tour.  
 K Les plages Entornes deau au devant & au dessus dela tour.  
 L Les prede dela bignolle  
 M Endroict du rosne apelle Seynon  
 N Le bieux terrain dela bignolle  
 O Le grand Rosne  
 P Les herbaiges dict pauprezat.  
 Q Les terres dela bellugou.  
 R Les Aubes qui sont dans les prede.

L'an mil six cens quarante-sept le huitiesme Jour du mois de Juillet La parolle de Claude  
 pour figures exam obli résuid par Claude Gondran arpenteur & juré de la Communauté d'Arles  
 Claude daignier & Longe bouzet bouzet arpenté bouvier de la Communauté d'Arles  
 Hésion Dupont arpenté arpenté par des accords & approuvés Conditon que sus joluit  
 Les 3<sup>es</sup> arbres figure p' d'india elle diffiam signant les bornes de la bignolle par  
 Ceste decouperme sur un pape arquis ou fait & par arquis & de bignolle qui est  
 avec ces parties Longe p' d'india & Longe arpenté de la parolle  
 B. daignier consul Bouzet Longe Dupont Secrétaire de la Communauté d'Arles  
 Claude Gondran arpenteur

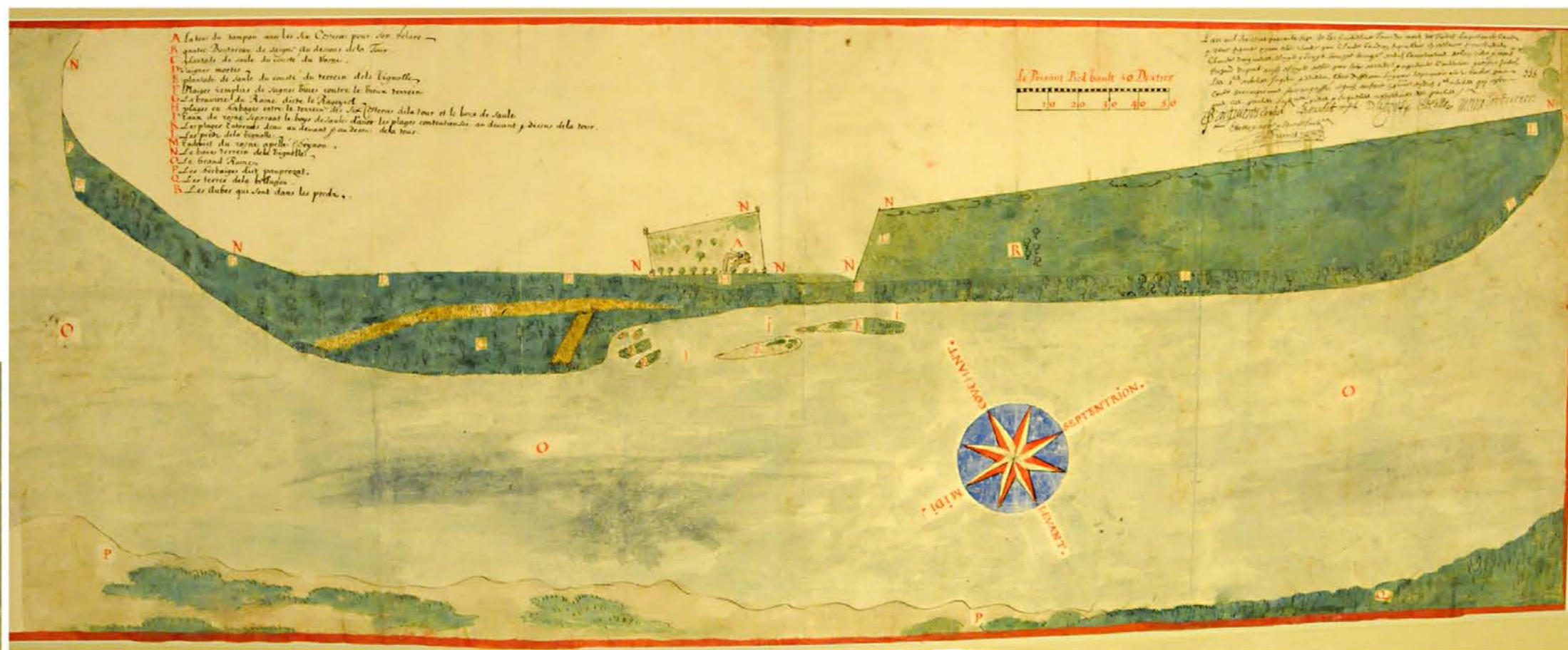


Fig. 27  
 Plan du géomètre Claude Gontran  
 en date du 8 juillet 1647,  
 annexé à la sentence arbitrale  
 du 10 juillet 1647  
 entre la Communauté d'Arles  
 et Richard Dupont, écuyer

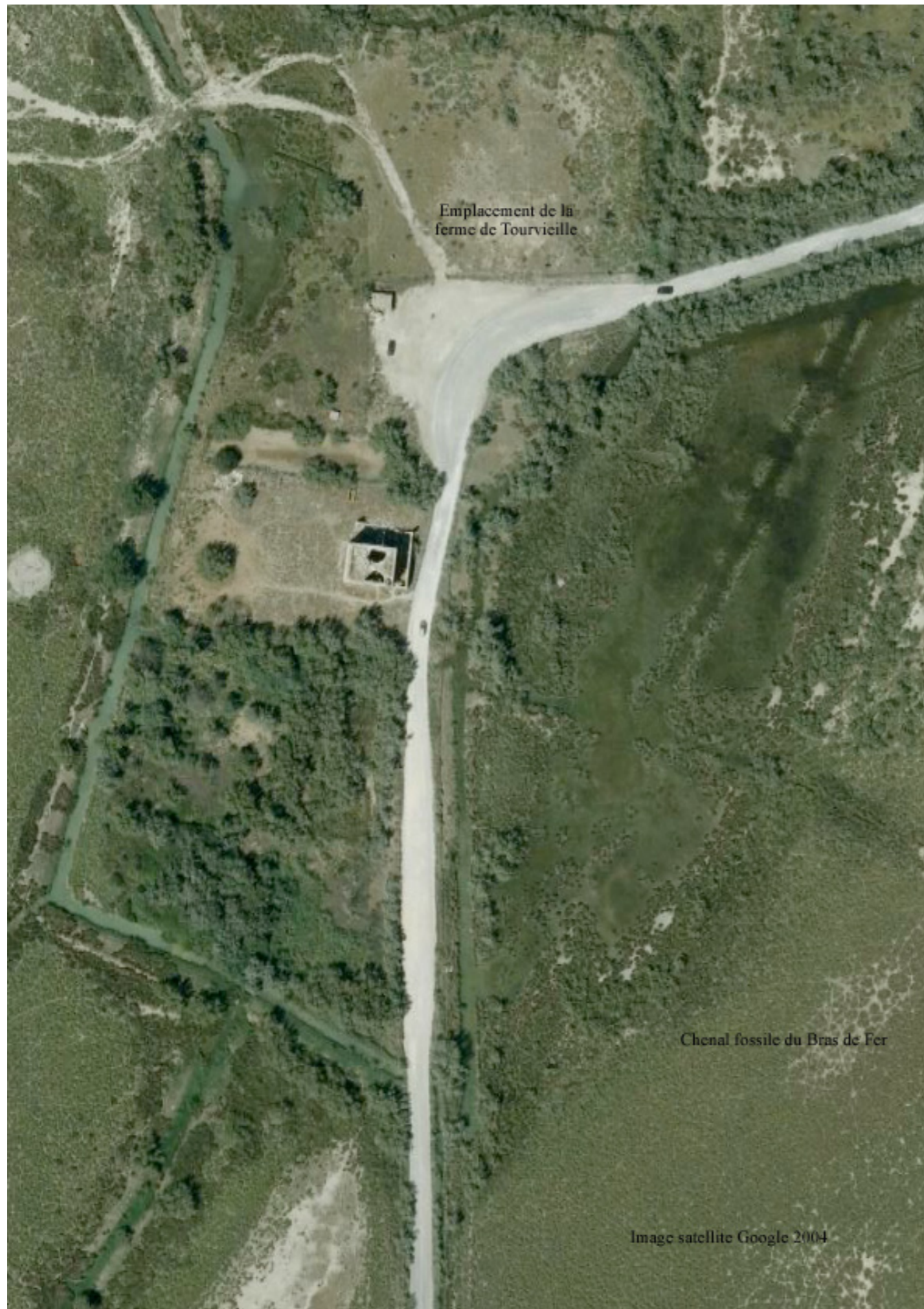
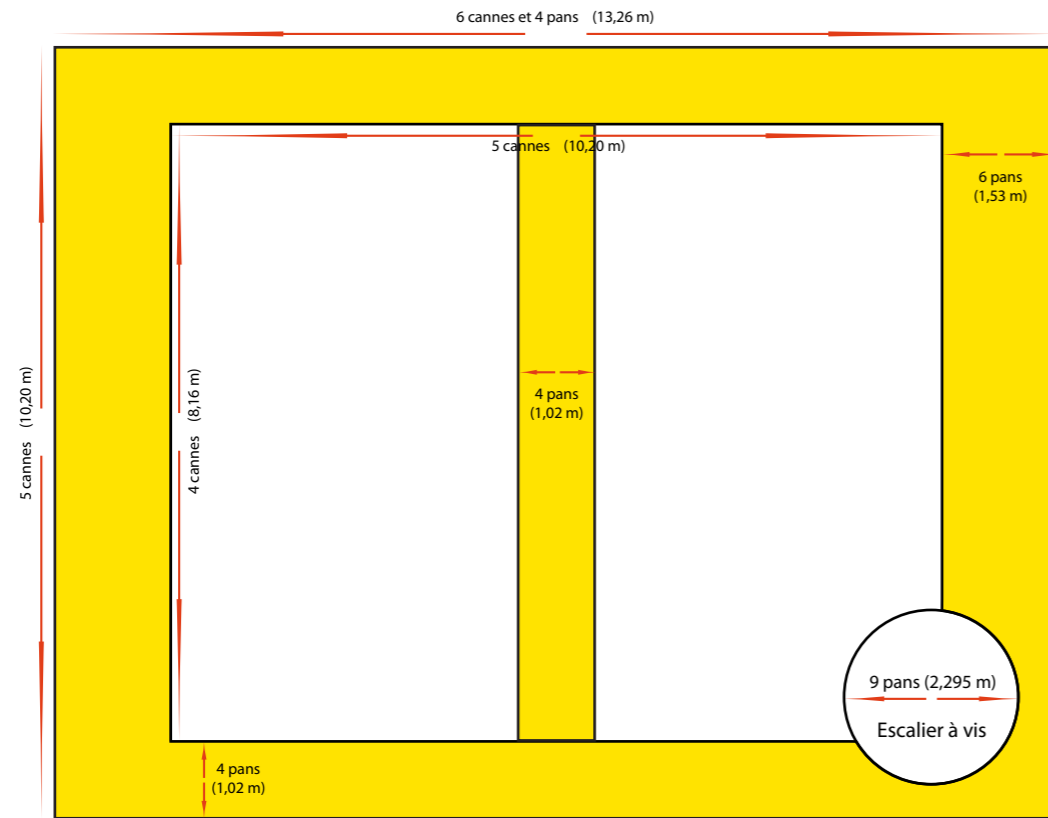


Fig. 30  
Plan de la Tour du Tampan  
d'après le prix-fait du 03 septembre 1607



- La division de l'espace en deux ne comporte pas de précision sur la largeur affectée à chaque pièce. L'emplacement de la cloison au milieu de l'espace est ici purement indicatif.
- La largeur de la cloison est déduite des dimensions stipulées pour la fondation.
- L'escalier à vis, en pierre de taille, concerne l'entière hauteur de la tour avec une couverture en dôme. Situé dans un angle de la bâtisse, il pourra entrer de 4 pans ou environ dans l'épaisseur des murs.

Interprétation et mise au net : Liliane DELATTRE

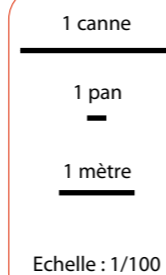
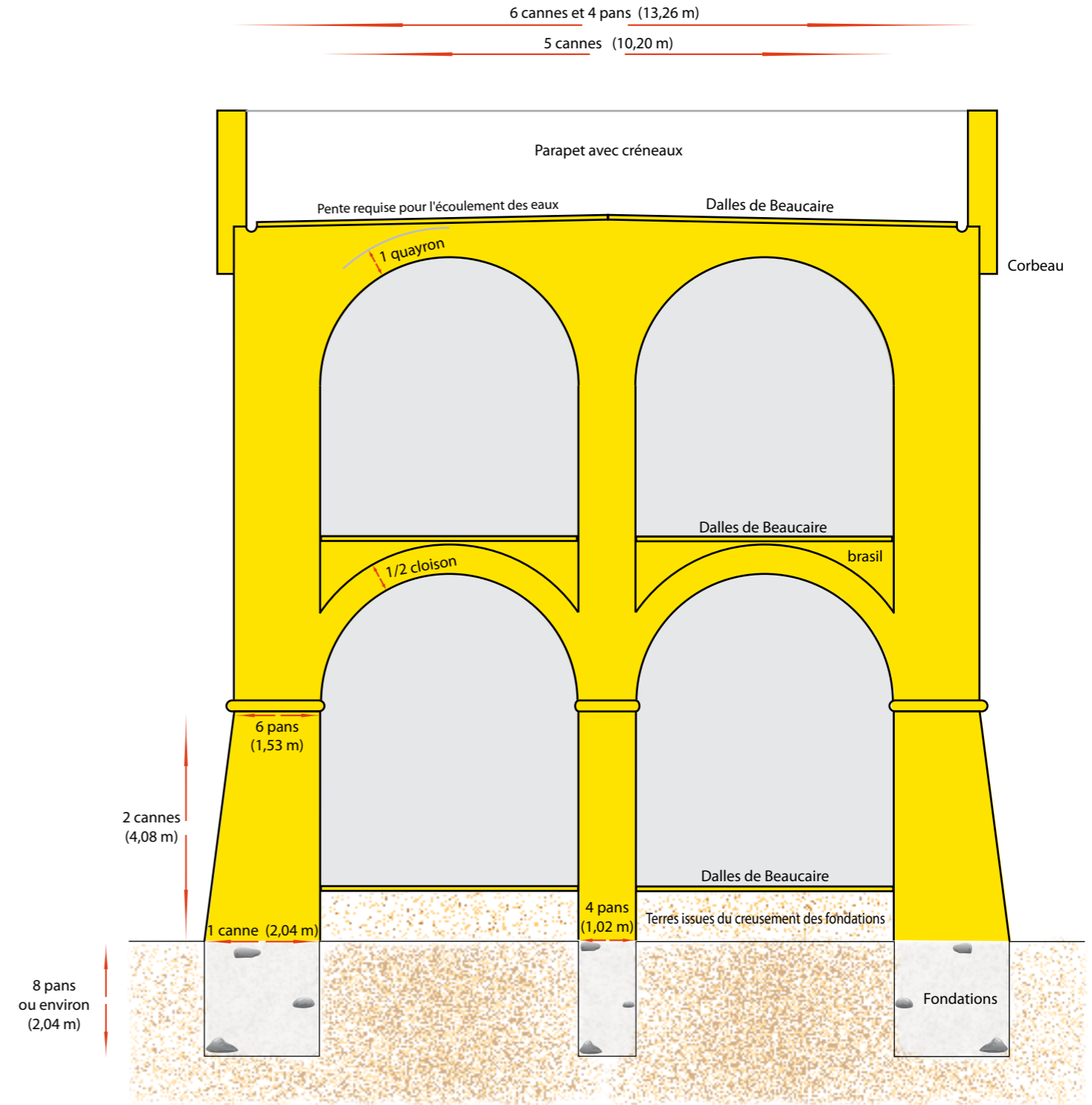


Fig. 31  
Coupe de la Tour du Tampan  
d'après le prix-fait du 03 septembre 1607



- La hauteur des pièces n'est pas précisée, elle est figurée ici à titre purement indicatif.
- La division de l'espace en deux ne comporte pas de précision sur la largeur des pièces, la représentation en deux parties égales est ici purement indicatif.
- La largeur de la cloison est déduite des dimensions de la fondation.
- La forme des voûtes n'est pas mentionnée, elle est représentée ici en plein cintre à titre purement hypothétique.
- Les dimensions et emplacements des ouvertures ne sont pas décrites et ne figurent donc pas ici.
- La pente requise pour l'écoulement des eaux de la terrasse est donnée ici à titre purement indicatif.
- La hauteur du parapet, la saillie des corbeaux et le nombre de créneaux ne sont pas précisés.

Interprétation et mise au net : Liliane DELATTRE

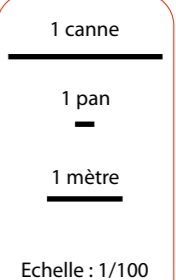
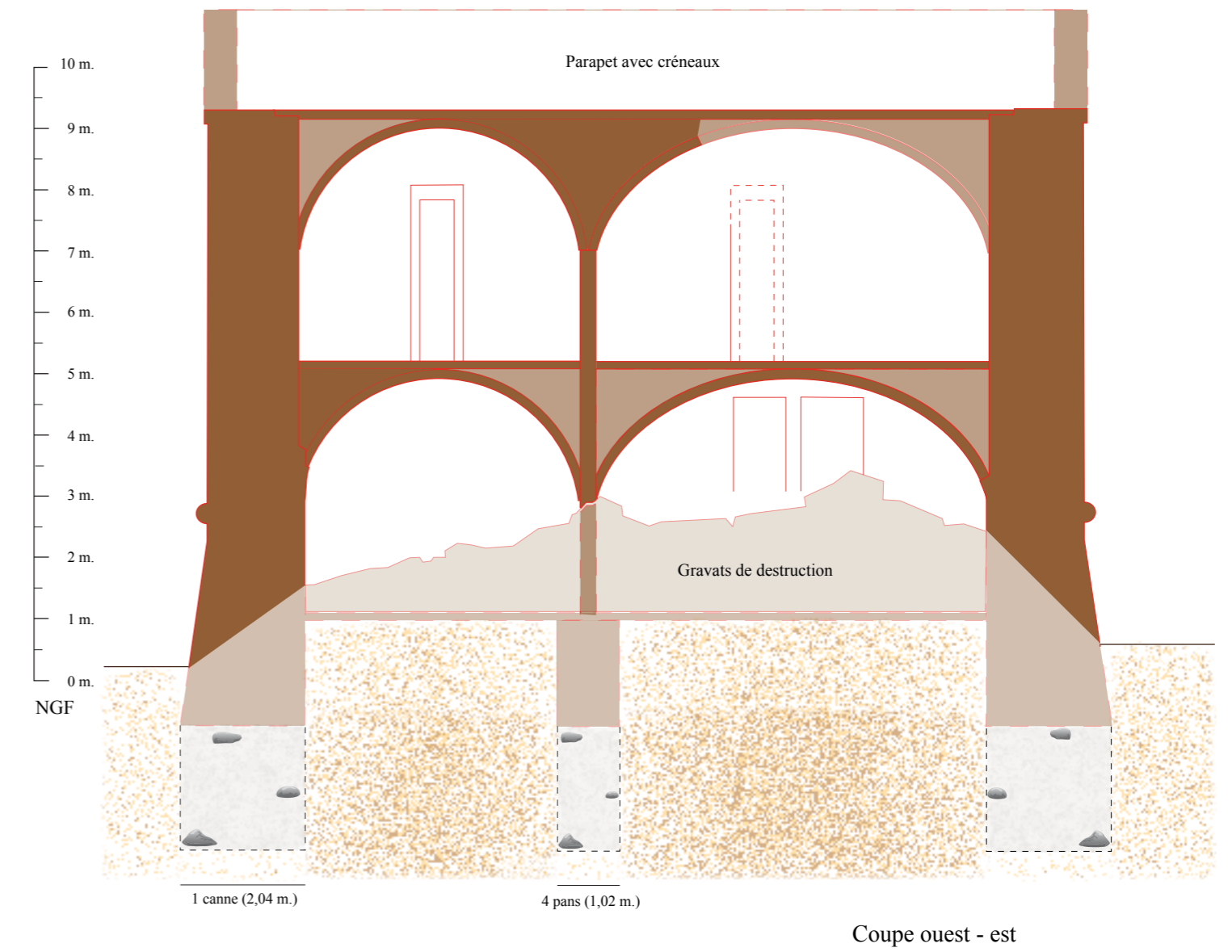
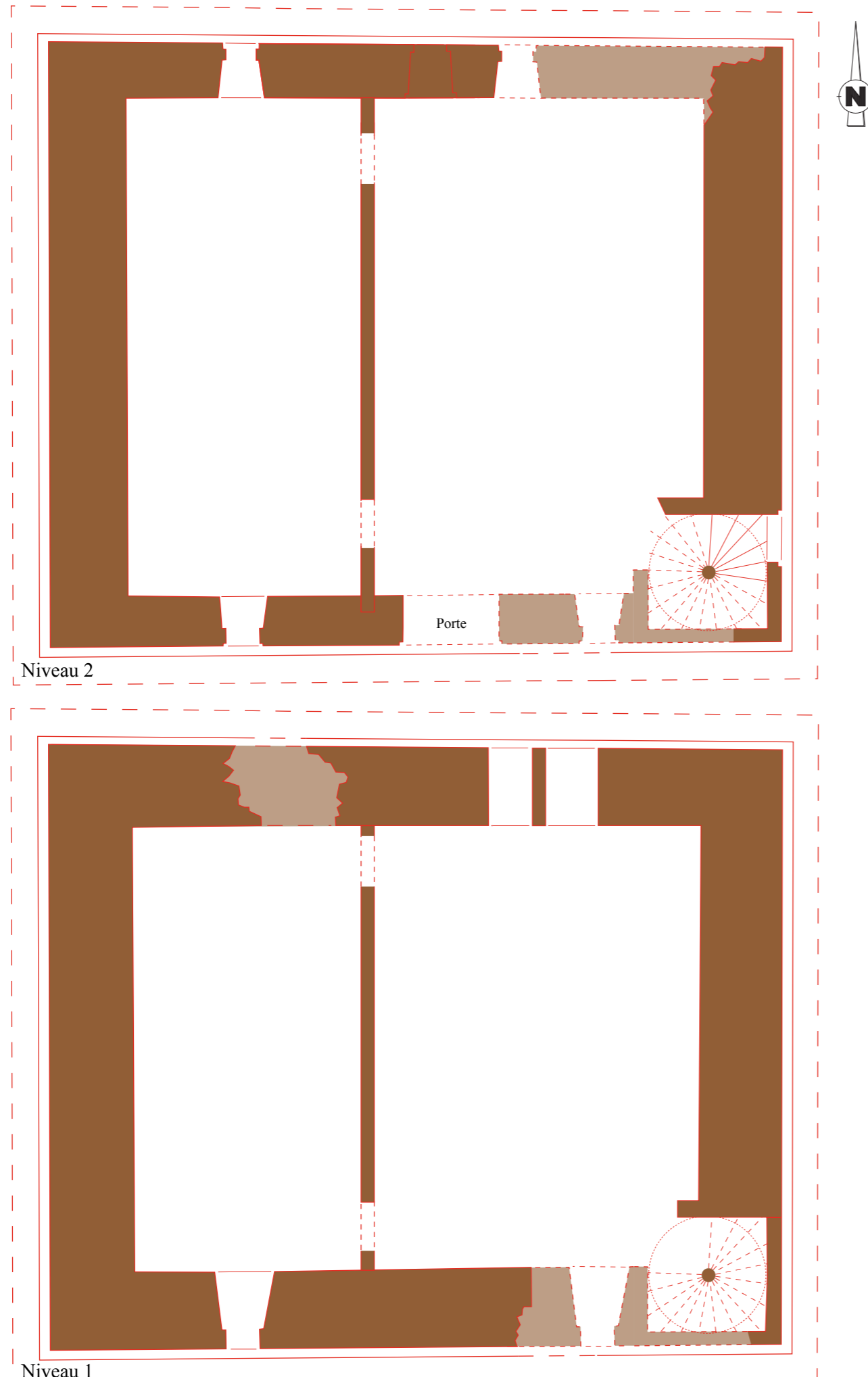


Fig. 32  
Plans et coupe de la tour du Tampan  
réalisés en 1614



Mises au net : Liliane DELATTRE  
D'après les dessins de Xavier BOUTIN  
Et le prix-fait de 1607

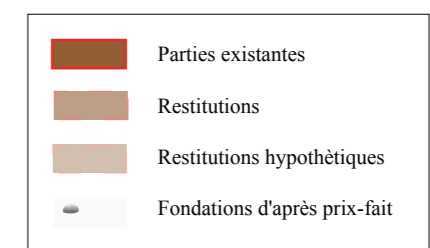
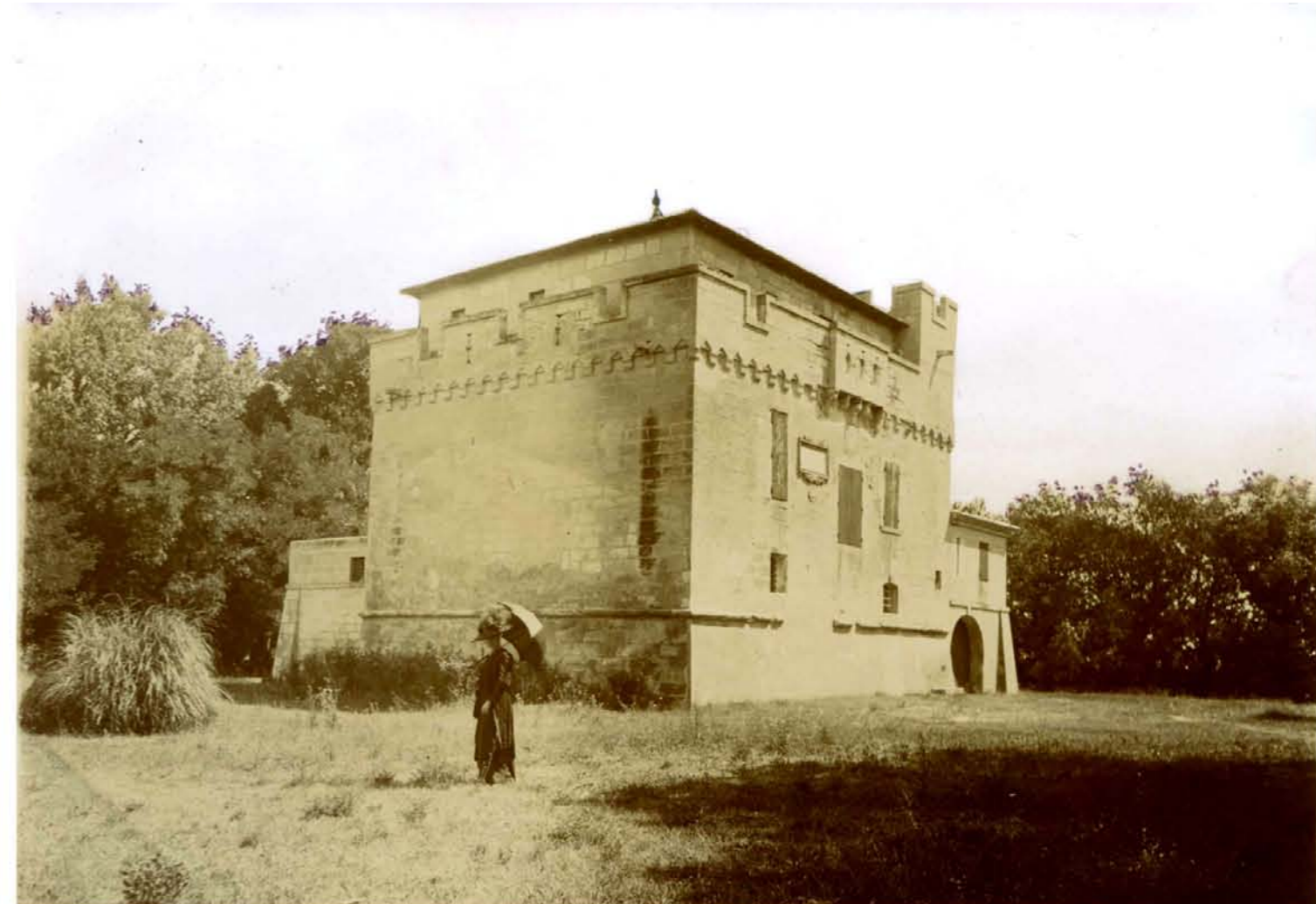
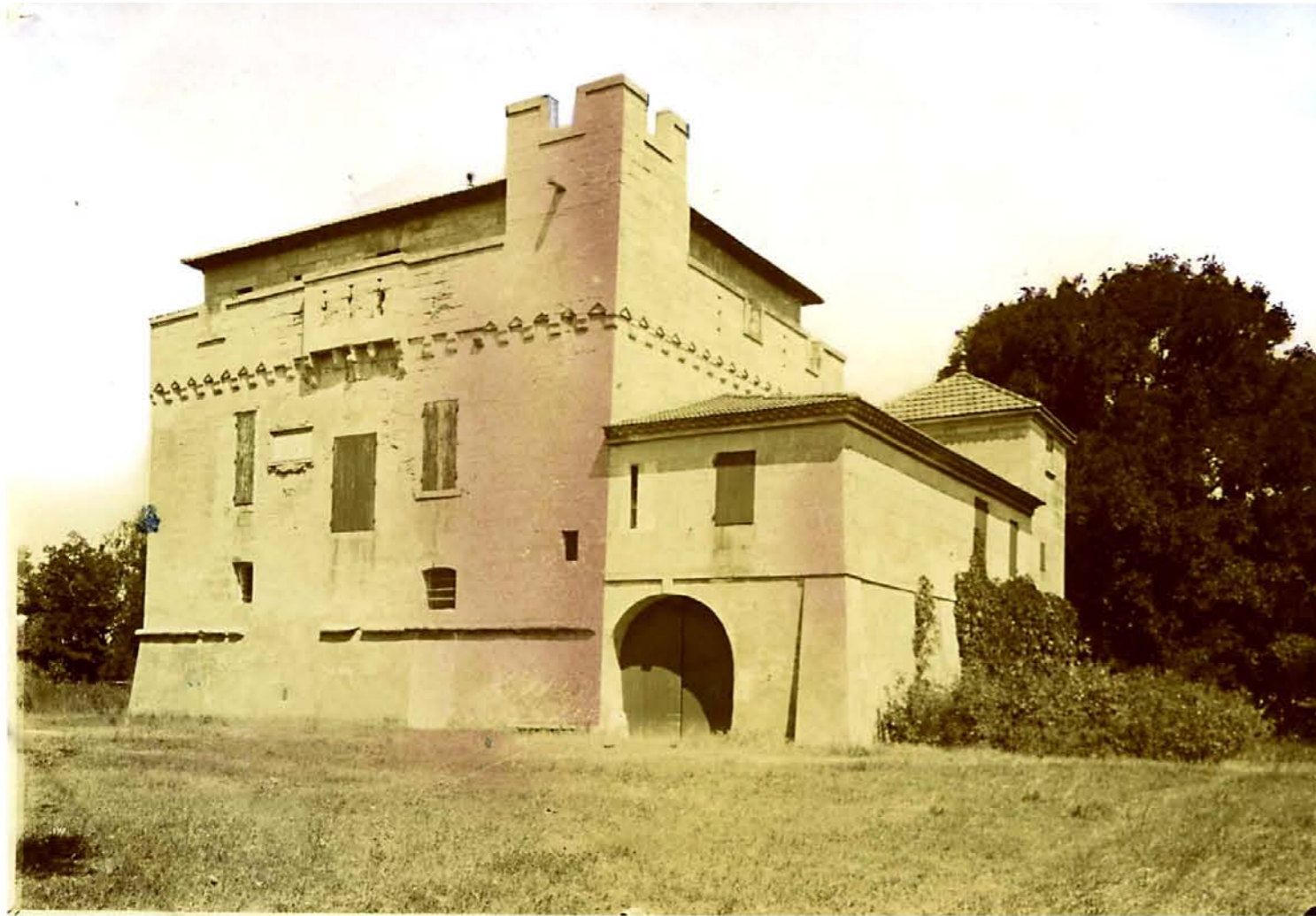




Fig. 33  
Aquarelle d'Étienne Tassy  
1801

Musée Arlaten à Arles





La tour transformée en lieu d'habitation du domaine agricole

Palais du Roure à Avignon

Fig. 34  
Photographies du début du XXe siècle



La ferme et les bâtiments agricoles étaient situés au nord / nord-est





Encastrement de la plaque commémorative et armoiries subsistantes sur le mur de façade

Photo de Georges Vlassis, Parc naturel régional de Camargue

Fig. 35  
Plaque commémorative gravée par Mamet Simon en 1614  
indiquant le nom des Consuls  
et insérée dans la façade de la tour du Tampan





Façade sud



Côté nord

La structure métallique posée sur la terrasse servait de balise à la navigation

Fig. 36  
Tourvieille dans les années 1970

Photographies de Georges Vlassis  
Parc naturel régional de Camargue



En 1979, la plaque commémorative  
a disparu



Angle nord-est

Fig. 37  
Tourvieille en 1994

Base Monuments Historiques  
Patrimages DRAC PACA



Façade sud



Intérieur de la pièce nord-est  
vers le nord-ouest et vers le nord



Porte percée dans le niveau 1  
lors de la transformation  
en domaine agricole



Escalier à vis dans l'angle sud-est



1647



Étienne Tassy  
Musée Arlaten  
Arles

1801



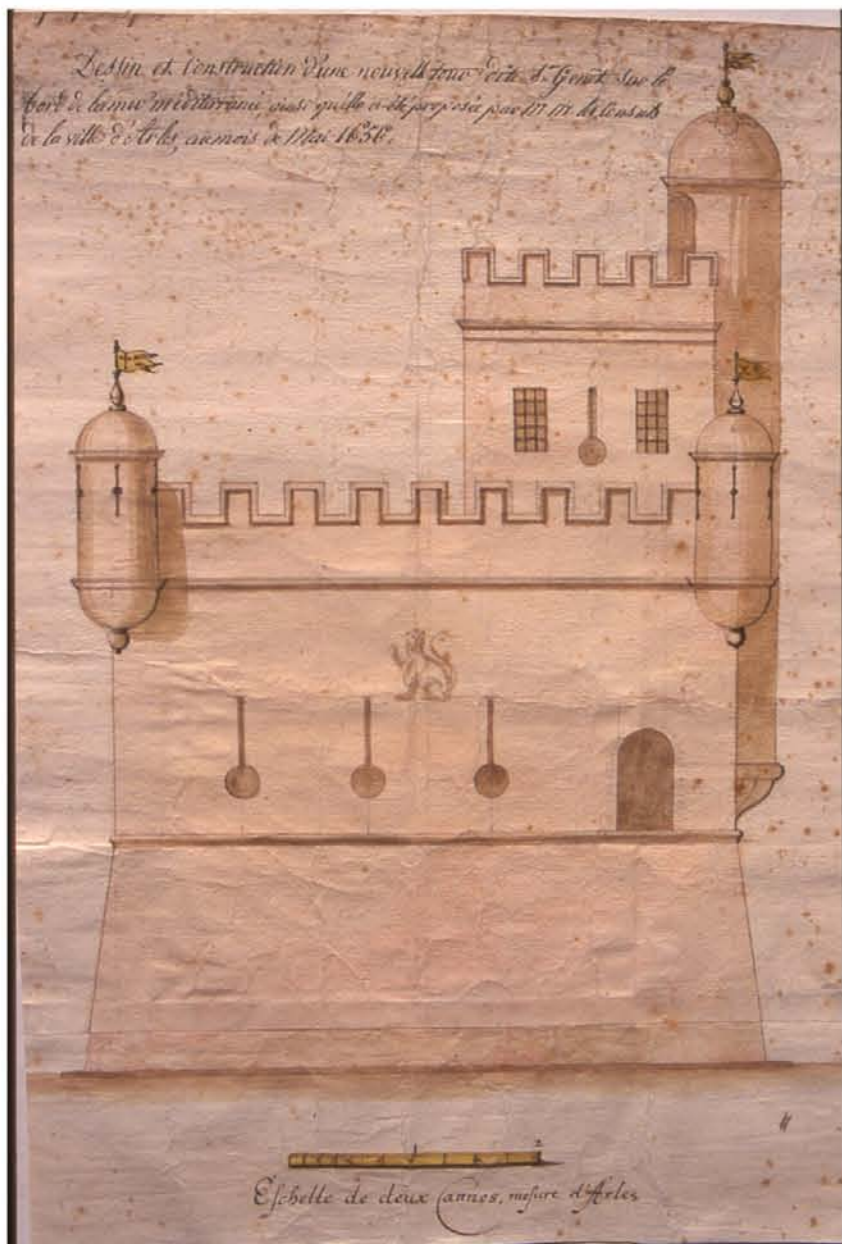
Début XXe s.

Palais du Roure  
Avignon



2010

Fig. 38  
La tour du Tampan  
au fil du temps



Dessin à la plume de Jean Vortcamp  
Projet proposé en mai 1656  
pour la construction de  
la Tour Saint Genest

Archives municipales d'Arles DD 77 n°114  
Cliché communiqué par le Service du Patrimoine d'Arles



Dessin de Benoît-Blanc Benoni  
Ruines de la Tour Saint Genest  
en 1864

Bibliothèque Méjanes  
d'Aix-en-Provence  
Cliché communiqué par le  
Service du Patrimoine d'Arles

Fig. 39 - Tour Saint Genest 1656 - 1659



Rares blocs taillés, derniers vestiges de la Tour Saint Genest en 2010





Tour de Parade, 1723

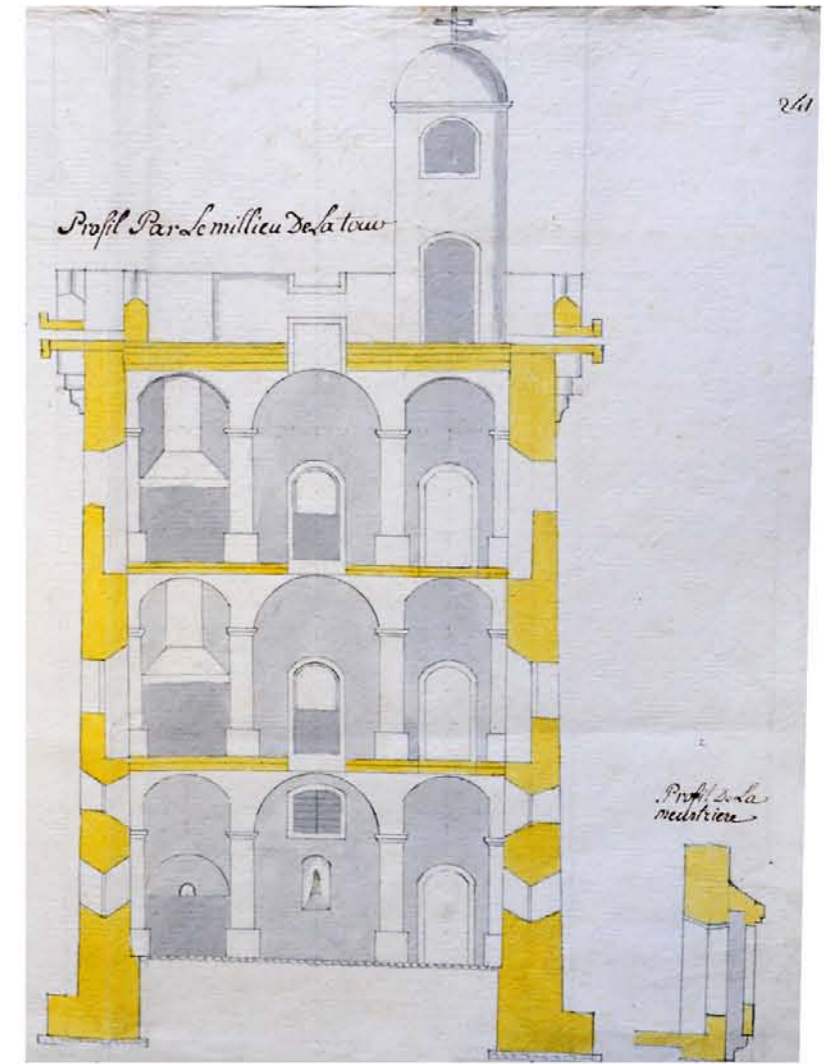
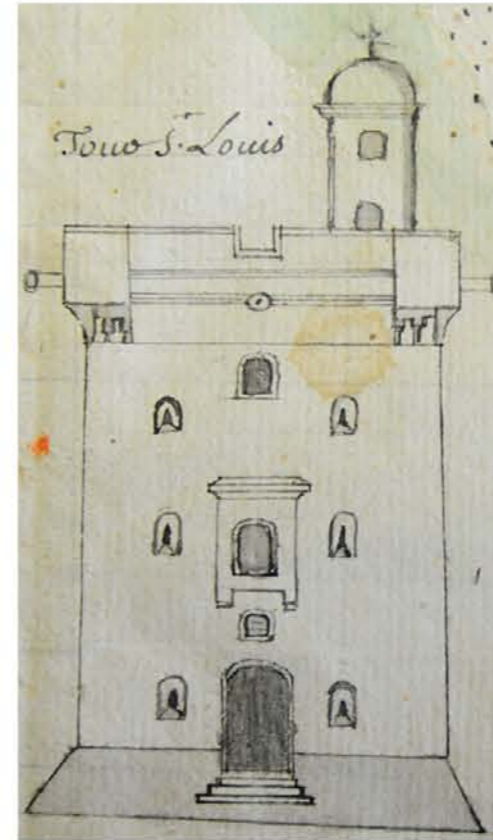
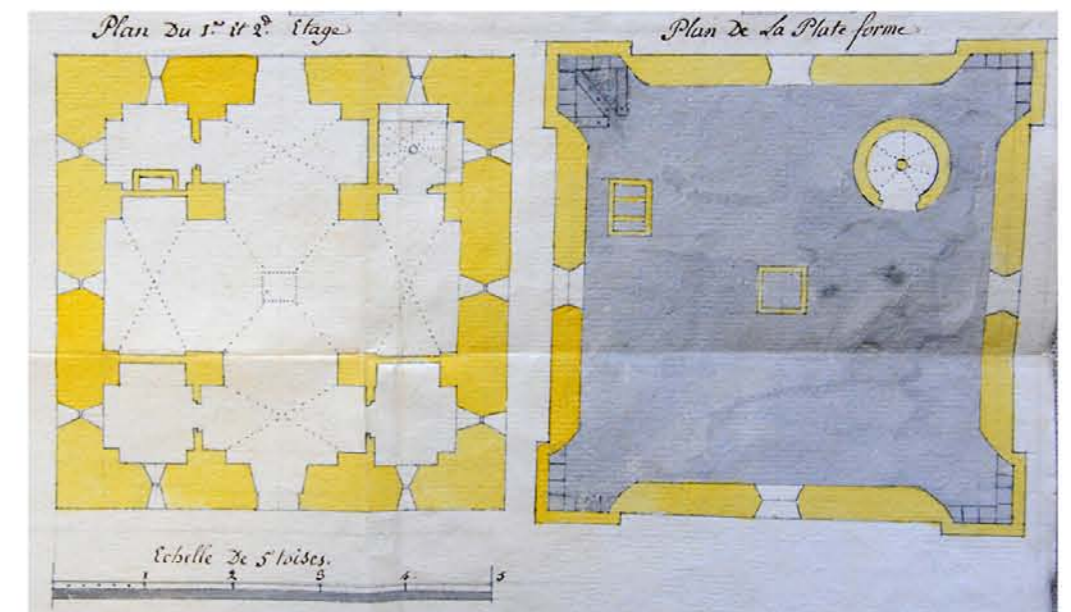


Fig. 40 - Les tours de Parade et de Saint Louis, XVIIIe siècle



Tour Saint-Louis - 1737



Tour Saint Louis

Pierre VERAN, Mémoires pour servir à la statistique de la ville d'Arles et son territoire, 1790





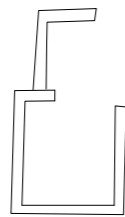
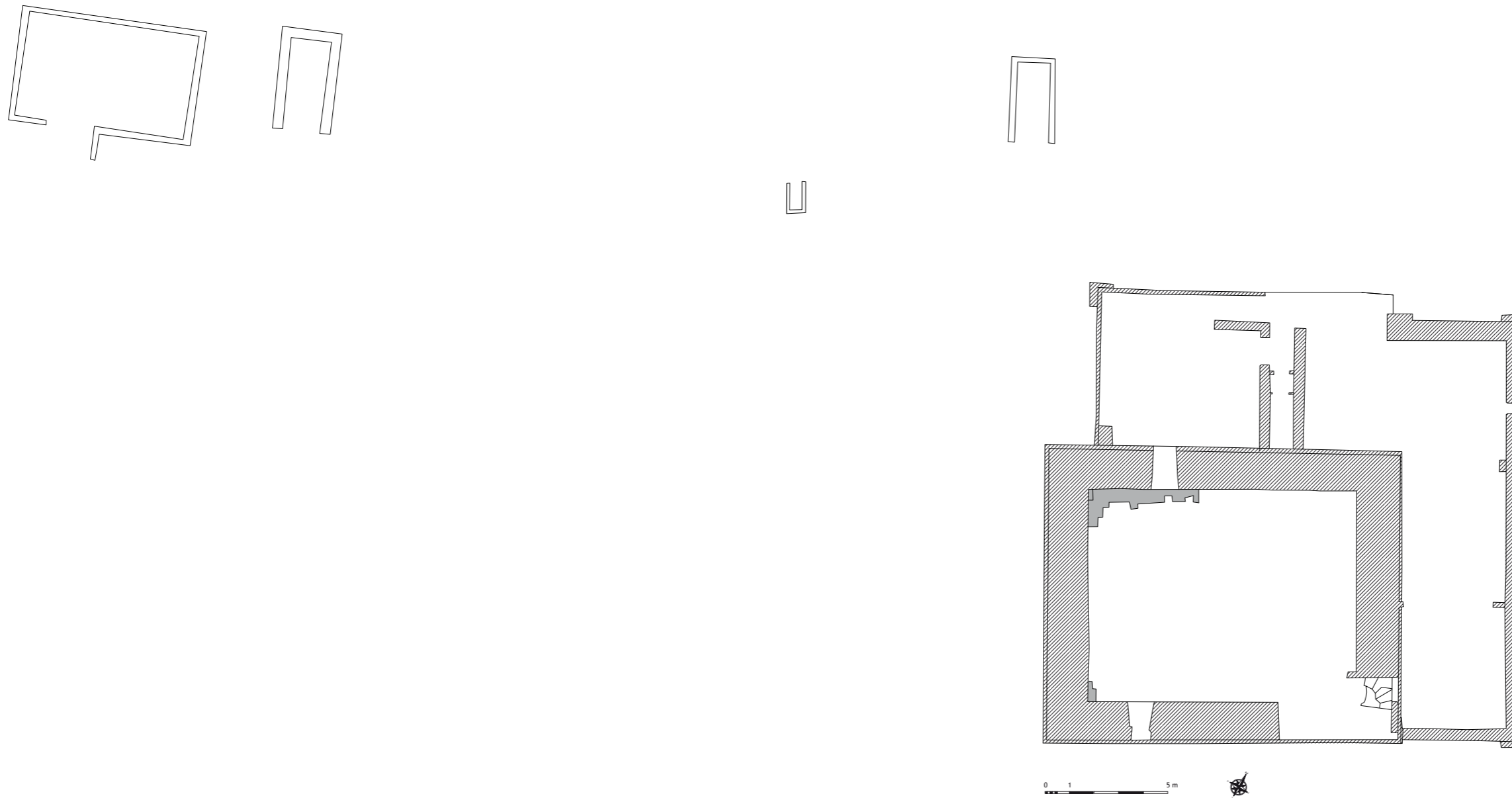


Fig. 41 - Plan de Tourvieille