

Habitats d'Intérêt Communautaire NATURA 2000

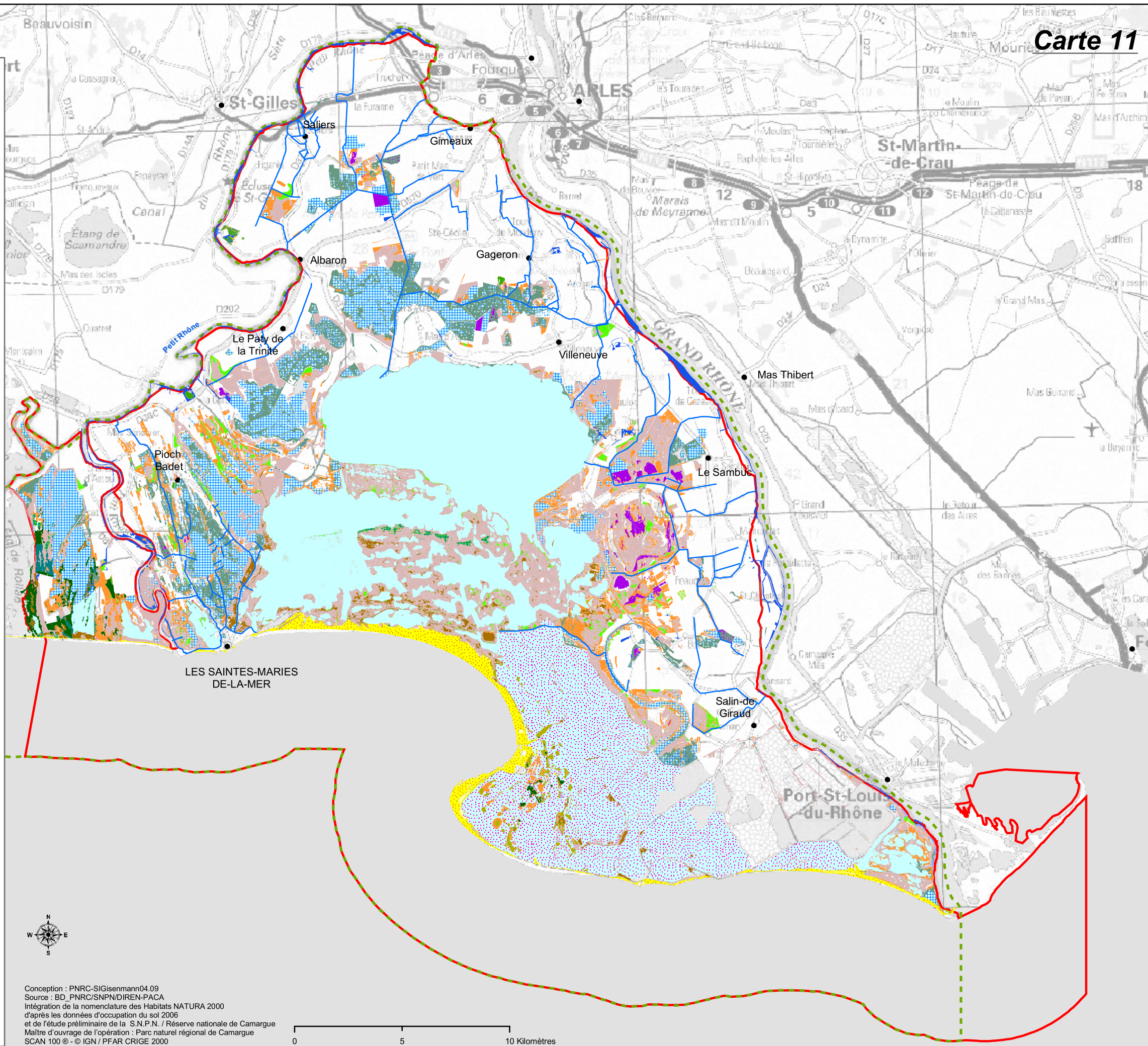


	Sables littoraux	1140
	Lagunes salicoles*	1150
	Lagunes*	1150
	Sansouires annuelles	1310
	Jonchaies	1410
	Sansouires perennes	1420
	Steppes salées*	1510
	Dunes embryonnaires	2110
	Dunes blanches	2120
	Roselières dunaires	2190
	Dunes grises	2210
	Dunes à genevriers*	2250
	Dunes à cistes	2260
	Pinedes dunaires*	2270
	Marais à chara	3140
	Etangs et canaux à potamots	3150
	Mares temporaires*	3170
	Pelouses annuelles*	6220
	Pelouses humides	6420
	Megaphorbiaies	6430 A
	Prairies de fauches	6510
	Ripisylves	92 A0
	Tamarissaies	92 D0

Habitat d'oiseaux Roselières

Périimètre classé PNR
(décret n°98/97 du 18.02.1998)

Périimètre NATURA 2000 Camargue
Zone Spéciale de Conservation (ZSC)



Conception : PNRC-SIGisenmann04.09
 Source : BD_PNRC/SNPN/DIREN-PACA
 Intégration de la nomenclature des Habitats NATURA 2000
 d'après les données d'occupation du sol 2006
 et de l'étude préliminaire de la S.N.P.N. / Réserve nationale de Camargue
 Maître d'ouvrage de l'opération : Parc naturel régional de Camargue
 SCAN 100 © - © IGN / PFAR CRIGE 2000