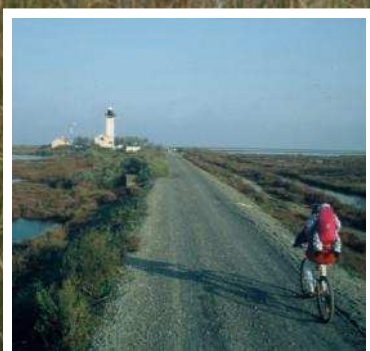


# Parc naturel régional

de

# Camargue



La  
**"déconfin'list"**

(actualisée au 28 mai)

Aérez-vous en  
Camargue dans un  
cadre calme et serein !

Le [Parc naturel régional de Camargue](#) vous communique l'offre éco-touristique, évoluant au fil des semaines de l'après COVID-19

## Qu'es acò la marque « valeurs Parc naturel régional ? »



PARC NATUREL RÉGIONAL  
DE CAMARGUE

Propriété du Ministère de l'Environnement, « Valeurs Parc naturel régional » est une marque au service du développement durable des territoires. Elle promeut des entreprises agricoles et touristiques engagées pour la préservation de l'environnement, pour le bien-être des femmes et des hommes, ainsi que pour l'économie locale. À travers cette marque, le Parc naturel régional de Camargue et ses partenaires participent à la préservation et la valorisation des ressources naturelles et culturelles de ce territoire exceptionnel.

Retrouvez tous les prestataires labellisés en France sur le site [www.consommer-parc](http://www.consommer-parc)

La marque Valeurs Parc en vidéos :

<https://www.youtube.com/watch?v=wr2QCfA8GQ>

<https://www.youtube.com/watch?v=2dKkAvyluSo>

<https://www.youtube.com/watch?v=UmHJImYdz1Q>

## Qu'es acò la « Charte européenne de tourisme durable » ?

Coordonnée par la fédération [Europarc](#), la « Charte européenne du tourisme durable » est une démarche de progrès qui permet d'impulser un tourisme plus responsable et durable dans les espaces protégés.

### Les trois objectifs principaux de la CETD :

- Accroître l'intérêt et le soutien pour les espaces protégés en tant que partie fondamentale de notre patrimoine qui doit être préservée et appréciée par les générations présentes et futures,
- Animer localement un réseau d'acteurs à l'échelle du territoire de ces espaces protégés et partager une vision commune pour le développement d'une nouvelle forme de tourisme,
- Développer et gérer le tourisme dans les espaces protégés de manière durable, en prenant en compte les besoins de l'environnement, des habitants, des entreprises locales et des touristes.



Cette démarche s'appuie sur un partenariat étroit entre les gestionnaires d'espaces protégés, les organismes institutionnels, les prestataires touristiques, les tour-opérateurs, et les acteurs locaux.

# Les sites d'accueil du Parc naturel régional de Camargue



PARC NATUREL RÉGIONAL  
DE CAMARGUE



Conservatoire du  
**littoral**



## Musée de la Camargue

Le Musée de la Camargue vient de recevoir l'autorisation préfectorale qui lui permet de réouvrir ses portes.

L'équipe du musée vous accueillera en cette période de déconfinement, les week-ends de l'Ascension (du 21 au 24/05) et de Pentecôte (du 29/05 au 01/06) de 10h à 12h et de 14h à 17h. Il sera fermé jusqu'à nouvel ordre le reste de la semaine. A titre exceptionnel, un demi-tarif sera appliqué.

Au départ du musée, un sentier de découverte de 3,5 km en accès libre, un observatoire (qui reste néanmoins encore fermé), œuvre de Tadashi Kawamata qui permet de contempler le paysage sont ouverts au public depuis le 11 mai. Aire de pique-nique (4 tables).

- ◆ *Précautions sanitaires prises par l'établissement* : gel hydro alcoolique à l'accueil, hygiaphone et désinfection des espaces régulièrement.
- ◆ *Préconisations demandées au visiteur* : apporter son masque.

Au plaisir de vous accueillir. Prenez soin de vous.

Mas du Pont de Rousty - RD 570 - Arles

Tél. 04 90 97 10 82 - [musee@parc-camargue.fr](mailto:musee@parc-camargue.fr)

[www.museedelacamargue.com](http://www.museedelacamargue.com) - <https://www.facebook.com/musee.camargue/>

# Les sites d'accueil du Parc naturel régional de Camargue



## Domaine de la Palissade

Situé en dehors des digues du Rhône, le domaine abrite une flore et une faune riches et variées. Les étangs et les lagunes en connexion avec le fleuve et la mer constituent un habitat particulièrement remarquable pour les poissons, et les oiseaux sont omniprésents. Sentiers de découverte pédestre (observatoires fermés actuellement), découvertes équestre et kayak. Visite payante. Espace accueil/boutique, aire de pique-nique à disposition des visiteurs.

Le domaine en vidéo : <https://youtu.be/xpyLwex9Q3Y>

- ◆ *Ouverture* le 19 mai, tous les jours, de 9h à 17h
- ◆ *Moyens mis à disposition des clients* : gel hydro alcoolique.

Route de la plage de Piémanson, Salin-de-Giraud  
Tél. 04 42 86 81 28

[palissade@parc-camargue.fr](mailto:palissade@parc-camargue.fr) - <http://www.palissade.fr>  
<https://www.facebook.com/domainedelapalissade>

- ◆ *La balade équestre sera ouverte tous les jours avec les précautions suivantes :*

Selon les directives de la Fédération Française équestre et des nouvelles règles sanitaires en vigueur voici les points qui seront appliqués :

- un dispositif avec gel hydro alcoolique sera en libre service,
- l'accueil se fera sur rendez-vous et le prestataire recevra des groupes n'excédant pas 5 personnes maximum d'une même famille par jour,
- port du masque et des gants obligatoires et habit de rechange pour la guide et les visiteurs,
- inscription et paiement en ligne ou CB seront encouragés,
- affichage des normes sanitaires.

**Réservations obligatoires auprès de Annie Lointier au 06 27 13 63 41**

- ◆ *L'activité kayak sera ouverte les jeudis et vendredis avec les précautions suivantes :*

- nombre limité à 10 personnes, avec un bateau par personne et les écarts entre les personnes respectés,
- le guide portera un masque et des gants, les gilets seront rincés et désinfectés après chaque sortie, nettoyage des manches des pagaies et des bateaux entre chaque sortie,
- concernant la mise à l'eau et la sortie, sortie chacun son tour sur des point d'amarrage espacés.

**Réservations obligatoires auprès de Emmanuel Chaix, Association verte et bleu découverte au 06 73 11 28 99**





PARC NATUREL RÉGIONAL  
DE CAMARGUE

## Gites Mas Farola

- ◆ *Service(s) proposé(s)* : hébergement
- ◆ *Ouverture* le 11 mai, tous les jours
- ◆ Toutes les informations sur <https://www.camargue.fr/site/masfarola/>



PARC NATUREL RÉGIONAL  
DE CAMARGUE

## Gites Bergerie d'Alivon en Camargue

- ◆ *Service(s) proposé(s)* : hébergement
- ◆ *Ouverture* le 11 mai, tous les jours, y compris fériés
- ◆ *Moyens mis à disposition des clients* : gel hydro alcoolique, gants
- ◆ *Préconisations demandées au client* : apporter son masque dans la mesure du possible
- ◆ Toutes les informations sur <http://www.bergeriealivon.com>



PARC NATUREL RÉGIONAL  
DE CAMARGUE

## Hôtel-restaurant Le Flamant rose

- ◆ *Service(s) proposé(s)* : restauration à emporter uniquement
- ◆ *Ouvert* les vendredis et samedis, de 12h à 13h30
- ◆ *Moyens mis à disposition des clients* : gel hydro alcoolique
- ◆ Toutes les informations au 04 90 97 10 18 et <https://www.facebook.com/13123lacave/>



PARC NATUREL RÉGIONAL  
DE CAMARGUE

### Chambres d'hôtes Mas de Bouvet

- ◆ *Service(s) proposé(s)* : hébergement
- ◆ *Ouverture* le 11 mai, tous les jours
- ◆ *Préconisations demandées au client* : prévoir ses propres moyens de protection
- ◆ **Toutes les informations au 06 12 13 59 02**



PARC NATUREL RÉGIONAL  
DE CAMARGUE

### Gites Mas de la vigne

- ◆ *Service(s) proposé(s)* : hébergement
- ◆ *Ouverture* le 21 mai, tous les jours
- ◆ *Précautions sanitaires prises par l'établissement* : respect de la distanciation sociale, port de masque lorsque contact avec l'extérieur, gel hydro alcoolique,
- ◆ *Moyens mis à disposition des clients* : gel hydro alcoolique, produit désinfectant dans les gites
- ◆ **Toutes les informations sur [www.masdelavigne.com](http://www.masdelavigne.com)**



### Gites Manade Salière

- ◆ *Service(s) proposé(s)* : hébergements
- ◆ *Ouverture* le 21 mai, tous les jours
- ◆ *Moyens mis à disposition des clients* : gel hydro alcoolique.
- ◆ *Préconisations demandées au client* : apporter son masque
- ◆ **Toutes les informations au 04 66 87 45 57**



PARC NATUREL RÉGIONAL  
DE CAMARGUE

### Hôtel Mas de la grenouillère

- ◆ *Service(s) proposé(s)* : restauration à emporter, hébergement
- ◆ *Ouverture* le 12 juin, tous les jours, y compris fériés
- ◆ *Précautions sanitaires prises par l'établissement* : plus de recouches, accueil en distanciel, petit déjeuner plateau
- ◆ *Moyens mis à disposition des clients* : masques, visière, gel hydro alcoolique, virucide
- ◆ **Toutes les informations sur [www.hotel-la-grenouillere.fr](http://www.hotel-la-grenouillere.fr)**

# Prêt pour une découverte

## #ValeursParc ?



PARC NATUREL RÉGIONAL  
DE CAMARGUE

### Bureau des guides naturalistes

- ◆ *Service(s) proposé(s)* : balade à pied, visites guidées nature
- ◆ *Ouverture* le 11 mai, tous les jours
- ◆ **Toutes les informations sur [www.guide-nature.fr](http://www.guide-nature.fr)**



### Le vélo saintois

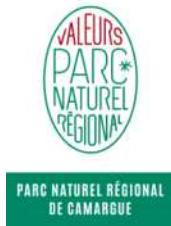
- ◆ *Service(s) proposé(s)* : location vélos
- ◆ *Ouverture* le 12 mai, tous les jours (selon météo), de 9h à 18h
- ◆ *Moyens mis à disposition des clients* : gel hydro alcoolique et gants.
- ◆ *Précautions sanitaires prises par l'établissement* : plexiglas à la caisse, désinfection des poignées de vélos à la lotion hydro alcoolique.
- ◆ *Préconisations demandées au client* : venir avec un masque, distanciation sociale de 1 mètre.
- ◆ **Toutes les informations au 04 90 97 74 56**



PARC NATUREL RÉGIONAL  
DE CAMARGUE

### Marais du Vigueirat

- ◆ *Service(s) proposé(s)* : visite libre du sentier pédestre de la Palunette
- ◆ *Ouverture* le 21 mai, du lever au coucher du soleil
- ◆ *Moyens mis à disposition des clients* : signalétique adaptée, sens de circulation unique, zones de croisement des visiteurs sur le parcours de visite, affichage des gestes barrières et mesures de distanciation sociale, marquage des places dans les observatoires et sur les aires de pique-nique.
- ◆ *Précautions sanitaires prises par l'établissement* : la maison d'accueil, la boutique et la buvette restent fermées au public.
- ◆ *Préconisations demandées au client* : distanciation d'un mètre entre chaque visiteur sur le parcours de visite et sur l'aire de pique-nique.
- ◆ **Toutes les informations**



## Parc ornithologique de Pont de Gau

- ◆ *Service(s) proposé(s)* : balade à pied
- ◆ *Ouverture* le 21 mai.

Les horaires sont variables et susceptibles de changer selon l'évolution de la situation et de la fréquentation : lundis, mercredis, dimanches, jours fériés de 9h30 à 17h30. Vendredis de 9h30 à 18h, samedis de 8h à 18h, **se renseigner avant de se déplacer.**

- ◆ *Précautions sanitaires prises par l'établissement* : les sentiers seront à sens unique, les observatoires restreints à 1 ou 2 personnes à la fois, des sentiers seront fermés (espaces où des espèces d'oiseaux se sont installés pendant le confinement) jusqu'à la fin de la nidification.

Nos équipes seront équipées de masque de protection. Nos agents d'accueil auront des gants et sont séparés par une vitre hermétique du public, un marquage au sol à l'accueil permettra la distanciation de deux mètres entre les visiteurs.

- ◆ **Toutes les informations au 04 90 97 82 62**

## TIKI III

- ◆ *Service(s) proposé(s)* : promenade sur le petit Rhône en bateau.
- ◆ *Ouverture* le 2 juin, tous les jours.
- ◆ *Précautions sanitaires prises par l'établissement* : masque, gel hydro alcoolique, panneau, etc
- ◆ **Toutes les informations au 04 90 97 81 68**





# Prêt pour une découverte

## #ValeursParc ?

Crédit photo: Bergerie d'Alivon



PARC NATUREL RÉGIONAL  
DE CAMARGUE

### Bergerie d'Alivon en Camargue

- ◆ *Service(s) proposé(s)* : promenade équestre
- ◆ *Ouverture* le 11 mai, tous les jours, y compris fériés, de 9h30 à 18h. Uniquement sur réservation actuellement (max 8 cavaliers) au 06 03 54 10 94.
- ◆ *Moyens mis à disposition des clients* : gel hydro alcoolique, gants
- ◆ *Préconisations demandées au client* : apporter son masque dans la mesure du possible
- ◆ Toutes les informations sur <http://www.bergeriealivon.com>

### Manade Salière

- ◆ *Service(s) proposé(s)* : promenade équestre
- ◆ *Ouverture* le 11 mai, tous les jours
- ◆ *Moyens mis à disposition des clients* : gel hydro alcoolique. Les activités proposées se font exclusivement en plein air, la distanciation sera donc respectée.
- ◆ *Préconisations demandées au client* : apporter son masque
- ◆ Toutes les informations au 04 66 87 45 57



PARC NATUREL RÉGIONAL  
DE CAMARGUE

### Mas de la grenouillère

- ◆ *Service(s) proposé(s)* : promenade équestre
- ◆ *Ouverture* le 12 juin, tous les jours, y compris fériés
- ◆ *Précautions sanitaires prises par l'établissement* : accueil en distanciel
- ◆ *Moyens mis à disposition des clients* : masques, visière, gel hydro alcoolique, virucide
- ◆ Toutes les informations sur [www.hotel-la-grenouillere.fr](http://www.hotel-la-grenouillere.fr)



PARC NATUREL RÉGIONAL  
DE CAMARGUE

### Mas de Valériole

- ◆ *Service(s) proposé(s)* : vente et dégustation de produits locaux (vin, produits locaux)
- ◆ *Ouverture* le 11 mai, tous les jours, du lundi au vendredi et samedi après-midi, y compris jours fériés, de 9h à 12h et de 15h à 19h.
- ◆ *Moyens mis à disposition des clients* : eau, savon, gel hydro alcoolique, gants. Les lieux dans lesquels nous vous accueillons sont vastes ou à l'air libre, les gestes barrières sont simples à tenir.
- ◆ *Préconisations demandées au client* : respect de la distanciation sociale.
- ◆ Toutes les informations sur <https://www.masdevaleriole.com/>



PARC NATUREL RÉGIONAL  
DE CAMARGUE

### Domaine de Beaujeu

- ◆ *Service(s) proposé(s)* : vente et dégustation de produits locaux (vin, produits locaux)
- ◆ *Ouverture* le 12 mai, du mardi au samedi, de 9h à 12h et de 14h à 18h. Le client peut pré-commander par mail ou téléphone, il sera servi sous forme de drive.
- ◆ *Moyens mis à disposition des clients* : gel hydro alcoolique.
- ◆ *Préconisations demandées au client* : respect de la distanciation sociale.
- ◆ Toutes les informations sur <http://www.domainedebeaujeu.fr> - 09 64 18 90 33



PARC NATUREL RÉGIONAL  
DE CAMARGUE

### Manade Blanc

- ◆ *Service(s) proposé(s)* : visite de la manade
- ◆ *Ouverture* le 11 mai, tous les jours, y compris fériés, de 9h30 à 18h
- ◆ *Moyens mis à disposition des clients* : gel hydro alcoolique, gants
- ◆ *Préconisations demandées au client* : apporter son masque dans la mesure du possible
- ◆ Toutes les informations sur [www.manade-blanc.fr](http://www.manade-blanc.fr)



### Manade Salièrene

- ◆ *Service(s) proposé(s)* : visite de la manade
- ◆ *Ouverture* le 11 mai, tous les jours
- ◆ *Moyens mis à disposition des clients* : gel hydro alcoolique. Les activités proposées se font exclusivement en plein air, la distanciation sera donc respectée.
- ◆ *Préconisations demandées au client* : apporter son masque
- ◆ Toutes les informations au 04 66 87 45 57



PARC NATUREL RÉGIONAL  
DE CAMARGUE

### Manade Jacques Mailhan

- ◆ *Service(s) proposé(s)* : visite de la manade
- ◆ *Ouverture* le 11 mai, tous les jours
- ◆ *Moyens mis à disposition des clients* : visite en plein air, la distanciation sera donc respectée.
- ◆ Toutes les informations sur <https://www.manadejacquesmailhan.fr/>

## Consommer autrement en soutenant les producteurs locaux en cette période de crise sanitaire



### Le Drive Camargue

Envie de vins marqués Parc, riz IGP de Camargue, fruits et légumes de saison, jus de fruits, produits de la mer, huile d'olive, viande AOP taureau de Camargue, viande d'agneau, volailles et porc, cosmétiques naturels, fromages... ?! Dans ce cas, le drive Camargue est fait pour vous !

Il se déroule chaque vendredi (horaires et dates susceptibles d'être modifiés les semaines de jours fériés), de 18h à 19h, devant la Maison des produits de Camargue (au rond-point du Mas du Sonnailier, quartier Gimeaux, accès route départementale 570 à Arles).

Les commandes doivent être passées obligatoirement avant le drive, par téléphone ou mail.

Chaque semaine, retrouvez la liste des produits disponibles à la vente sur la [page Facebook](#) du Parc et sur <http://www.parc-camargue.fr/>

Informations complémentaires : [l.schaeffer@parc-camargue.fr](mailto:l.schaeffer@parc-camargue.fr)

## Les plages de Camargue réouvrent !



Profitez des plages de Piémanson, Beauduc, Port-Saint-Louis-du-Rhône et à présent des Saintes-Maries-de-la-Mer !

Il faudra privilégier les promenades, les bains rapides et exclure les séances prolongées de farniente.

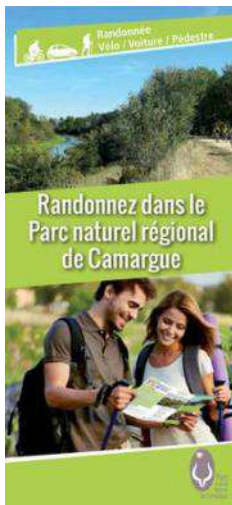
N'oubliez pas votre crème solaire et respectez les gestes barrières !

## Les recommandations pour une fréquentation respectueuse des espaces naturels de Camargue

- Je respecte la propriété que je visite, la plupart des espaces naturels ne sont pas des espaces publics mais des espaces privés où le passage est toléré.
- Je suis discret pour ne pas effrayer la faune particulièrement sensible au dérangement en cette période de l'année et après plusieurs mois d'absence de présence humaine.
- Je tiens mon chien en laisse (attention, les chiens sont interdits dans les réserves naturelles et certains autres sites soumis à réglementation spécifique, je me renseigne avant de partir avec mon animal de compagnie).
- En restant sur les sentiers balisés, je participe à protéger les espaces naturels en limitant le piétinement de la flore et le dérangement de la faune en pleine période de reproduction.
- Je respecte le travail des manadiers et la présence des troupeaux, je ne franchis pas les barrières de barbelés.
- Je veille à laisser ces espaces comme je les ai trouvés : je ne ramasse ni fleurs et plantes, ni minéraux ou fossiles. Je rapporte avec moi tous mes déchets.
- Je n'oublie pas de m'équiper d'une tenue et de chaussures adaptées et je prends de l'eau avec moi (dans une gourde réutilisable bien sûr !).
- En voiture, ne sortez jamais des chemins, évitez les dunes et les zones humides (ou asséchées).
- Dans la nature, comme en ville, je respecte les gestes barrières pour limiter la propagation du COVID-19.



# Les outils qui vous aideront dans votre (re)découverte de la Camargue



## Randonnées à pied et à vélo

Le Parc naturel régional de Camargue vous propose 14 itinéraires de découverte de son territoire, à pied ou à vélo, pour observer toute la diversité des paysages de la Camargue : de la vigne au nord aux plages du sud, en passant par les sansouires et les marais salants. Au départ d'Arles, des Saintes-Maries-de-la-Mer ou de Port-Saint-Louis-du-Rhône, les itinéraires sont thématiques afin de vous donner toutes les clés de compréhension de ce territoire exceptionnel.

Téléchargeable sur : [www.parc-camargue.fr/itineraires.htm](http://www.parc-camargue.fr/itineraires.htm)

## Chemins des Parcs

Le site internet [www.cheminsdesparcs.fr](http://www.cheminsdesparcs.fr) permet de préparer balades et randonnées à pied, à vélo ou à cheval dans le Parc naturel régional de Camargue et les autres Parcs naturels régionaux de Provence Alpes Côte-d'Azur. Pour faire une sélection, on peut effectuer une recherche cartographique ou une recherche multicritères. Chaque itinéraire est présenté de façon détaillée avec des informations d'ordre pratique et des points d'intérêt remarquables. Le site est accessible en français, anglais et italien. Une « appli » pour smartphones est également disponible.

Chemin des Parcs en vidéo : <https://youtu.be/tNBcXxZTAjA>



## Où observer les oiseaux ?

Près de 2/3 des oiseaux observés en Europe sont présents en Camargue, ce qui en fait un lieu très prisé des ornithologues, professionnels ou amateurs. Découvrez le livret « Où observer les oiseaux dans le Parc naturel régional de Camargue » qui vous présente la faune et de la flore de Camargue.

Téléchargeable : [www.parc-camargue.fr/ou-observer-les-oiseaux-en-camargue.html](http://www.parc-camargue.fr/ou-observer-les-oiseaux-en-camargue.html)

## La carte touristique

Visites de musées ou d'espaces naturels, balades à pied ou à cheval entre mer et étangs, route touristique ou repos sur les plages... à vous de composer votre visite en gardant toujours à l'esprit que la préservation de la beauté de la Camargue vous appartient aussi.

Téléchargeable : [http://www.parc-camargue.fr/visitez\\_la\\_camargue.html](http://www.parc-camargue.fr/visitez_la_camargue.html)



## Les offices de tourisme du territoire



### **Office de tourisme d'Arles**

*Accueil centre-ville*

Esplanade Charles de Gaulle - 13200 Arles

Tél. 04 90 18 41 20

[www.arlestourisme.com](http://www.arlestourisme.com) - [ot-arles@arlestourisme.com](mailto:ot-arles@arlestourisme.com)

### **Office de tourisme des Saintes-Maries-de-la-Mer**

5 avenue Van Gogh - 13460 Les Saintes-Maries-de-la-Mer

Tél. 04 90 97 82 55

[www.saintesmaries.com](http://www.saintesmaries.com) - [info@saintesmaries.com](mailto:info@saintesmaries.com)

### **Office de tourisme de Port-Saint-Louis-du-Rhône**

Tour Saint-Louis - Quai Bonnardel - 13230 Port-Saint-Louis-du-Rhône

Tél. 04 42 86 01 21

[www.portsaintlouis-tourisme.fr](http://www.portsaintlouis-tourisme.fr) - [contact@portsaintlouis-tourisme.fr](mailto:contact@portsaintlouis-tourisme.fr)



Dans toutes les situations, restez vigilants !



INFORMATION CORONAVIRUS

COVID-19

# PROTÉGEONS-NOUS LES UNS LES AUTRES



Se laver régulièrement  
les mains ou utiliser une  
solution hydro-alcoolique



Tousser ou éternuer  
dans son coude  
ou dans un mouchoir



Se moucher dans  
un mouchoir à usage unique  
puis le jeter



Éviter  
de se toucher  
le visage



Respecter une distance  
d'au moins un mètre  
avec les autres



Saluer  
sans serrer la main  
et arrêter les embrassades



En complément de ces gestes, porter un masque  
quand la distance d'un mètre ne peut pas être respectée

W-0314-001-2003 - 20 mars 2020



[GOUVERNEMENT.FR/INFO-CORONAVIRUS](https://www.gouvernement.fr/info-coronavirus)



**0 800 130 000**  
(appel gratuit)