



SEPTEMBRE-OCTOBRE 2013



Le golfe de Beauduc bien préservé !

Le golfe de Beauduc est une zone de fort intérêt écologique. Afin de préserver au mieux ce site, deux zones protégées vont être créées.

■ LA RÉSERVE DE PÊCHE DU GOLFE

D'une surface de 450 ha, ce cantonnement se situe au cœur du golfe. Interdite à tout type de pêche, au dragage, au mouillage et à la plongée, la zone sera matérialisée par 6 bouées.

Cette réserve est née d'une demande des pêcheurs professionnels. Elle a pour objectif de restaurer les fonds dégradés et permettre le retour des poissons plats (sole, turbot). Elaborée en concertation avec les acteurs du littoral et sur la base d'études scientifiques, cette réserve bénéficiera de règles de gestion et d'une programmation scientifique durant les prochaines années. Des suivis (poissons adultes et juvéniles) seront réalisés en partenariat avec les pêcheurs. Les agents du Parc surveilleront le site et sensibiliseront régulièrement les usagers à l'aide d'un bateau semi-rigide nommé « Caouanne ».

■ LA ZONE DE TRANQUILITÉ DE LA POINTE DES SABLONS

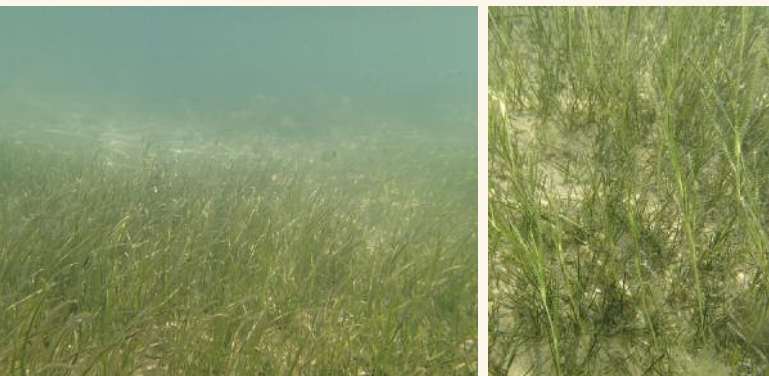
En perpétuel mouvement, la zone marine de la pointe de Beauduc abrite un bel herbier en plein développement. L'espèce principale, la zostère naine, est accompagnée de la ruppie et de la zostère marine.



Son rôle est important pour la biodiversité (abri, nourriture), pour la stabilisation des fonds et l'oxygénation de l'eau.

Sur la plage, un enclos en bois a été réalisé pour assurer la tranquillité des sternes naines nichant à cet endroit du littoral de Camargue. Afin de préserver la biodiversité sur ce site de 443,5 hectares, un arrêté de protection de biotope terrestre et marin sera prochainement publié. Les usages y seront réglementés (pêche, mouillage, bivouac...) et des bouées indiqueront les zones sensibles. La sensibilisation des usagers et le suivi de l'herbier et des sites de nidification seront également poursuivis.

Contact : Delphine Marobin,
chargée de mission littoral
et milieux marins,
tél : 04 90 97 10 40
littoral@parc-camargue.fr



La zostère naine et la ruppie.

sommaire

Etude de ressuyage des eaux	p. 2
Féria du riz, Festival du Cheval	p. 2
Festival Deltaïques	p. 2
L'encyclopédie de la Camargue	p. 3-6
Les Sorties gourmandes du Parc	p. 7
Opération Commerce en Fête	p. 7
Le Musée de la Camargue ouvre ses portes après un an de rénovation	p. 7
La Fête des Parcs édition 2013	p. 8



Etude de ressuyage des eaux sur les terres de Camargue : bientôt les résultats

Depuis 2007, le volet inondations du Plan Rhône est décliné sur le territoire du Parc grâce au schéma de gestion des inondations sur le Rhône aval.

L'objectif premier de ce programme, mis en œuvre principalement par le SYMADREM, est d'éviter les brèches dans les digues lors des grandes crues : en construisant des ouvrages capables de résister à la rupture jusqu'à la crue millénaire du Rhône, les risques d'inondation sont considérablement réduits, notamment dans le delta.

Il est ainsi prévu de renforcer les digues sur le petit Rhône et d'aménager sur ses deux rives des tronçons renforcés pour résister à un déversement (au niveau du mas de Figarès pour la rive gauche). Ces « digues résistantes à la surverse » permettent de maîtriser et de prévoir les volumes d'eau déversés en Camargue.

Dans ce cadre, le Parc a conduit une étude visant à améliorer l'évacuation des eaux de l'île de Camargue (ou « ressuyage » des eaux). Celle-ci vient de se terminer et sera présentée en octobre prochain à la commission « gestion de l'eau » du Parc.

Ce travail de modélisation hydraulique a permis d'évaluer l'impact des aménagements prévus sur le territoire camarguais et de tester

des améliorations du système hydraulique existant pour réduire les hauteurs et les durées d'inondation en Camargue, mais également pour parvenir à une meilleure « gestion courante » de l'eau en Camargue insulaire.

Les principales propositions sont la sécurisation et l'augmentation de la capacité de pompage des stations d'Albaron et Pierre du Lac, l'augmentation de la capacité d'évacuation gravitaire à la mer (pertuis), la mise en place d'un réseau de mesures (niveaux des étangs, débits pompés et circulant dans les canaux principaux, ...). Plus d'informations seront données dans un prochain Visages de Camargue et bientôt sur le site Internet du Parc !

Contact : Marie Granier, chargée de mission eau,
tél : 04 90 97 10 40, eau@parc-camargue.fr



Féria du riz, Festival du Cheval, du 6 au 8 septembre

Ateliers d'animation-dégustation thématiques autour des produits du terroir avec le Conservatoire des cuisines grand Sud sur le stand du Parc naturel régional de Camargue et du Syndicat des riziculteurs. Producteurs, professionnels et nutritionnistes vous font partager leur action en faveur des produits sous signe de qualité (IGP, AOP, Bio...) ou marqués Parc.

Jeu pour enfants sur la Camargue stand du Parc.
Manifestation organisée par l'Office de tourisme d'Arles
Gratuit.

Le programme sur : www.arlestourisme.com
www.parc-camargue.fr



Festival Deltaïques, du 16 au 20 octobre Camargue : Port-Saint-Louis-du-Rhône / Mas-Thibert / Salin-de-Giraud

Partez à la (re)découverte du delta du Rhône et de son embouchure, au carrefour **entre fleuve et mer, Camargue sauvage et zone portuaire**.

Le territoire du delta s'anime et propose de multiples activités pendant ces journées : sorties découvertes, balades (à pied, cheval ou vélo), navigations commentées activités nautiques, mais aussi nombreux stands, ateliers créatifs, conférences et expositions. Autant de passerelles pour s'approprier ce territoire singulier !

Organisé par le CPIE Rhône-Pays d'Arles

Gratuit - Réservation indispensable.

Toute la programmation du Festival, les lieux, horaires et détails des sorties sur www.deltaïques.org



À paraître

Le 17 Octobre 2013 sortira

une première **encyclopédie** sur la Camargue

voir pages
suivantes

Le 17 octobre prochain sortira en librairie aux éditions Buchet Chastel un livre très complet sur la Camargue dans lequel d'éminents spécialistes ont accepté de transmettre leurs connaissances dans l'ensemble des domaines : de la géologie, de la géographie, de la biologie (faune, flore), de la sociologie, de l'économie, de l'histoire, de la littérature, des arts...

Cet ouvrage de plus de 350 pages se décline en 6 parties, 24 chapitres, 250 notices. Il contient 350 visuels (photographies en couleurs ou en noir et blanc, des reproductions de tableaux, des gravures anciennes, des cartes et des schémas).

Une séance dédicace sera organisée lors de la Fête du Parc naturel régional de Camargue le 27 octobre prochain



L'ENCYCLOPÉDIE DE LA CAMARGUE



sous la direction de Jacques Blondel, Guy Barruol et Régis Vianet



BUCHET • CHASTEL

L'OUVRAGE DE RÉFÉRENCE POUR UN TERRITOIRE D'EXCEPTION

La Camargue se découvre à pied ou à cheval, parfois en bateau, des jumelles autour du cou ou un carnet de croquis à la main... Attentif à l'indicible beauté des choses de la nature ou à la recherche des témoignages du génie humain, vous pouvez aussi vous plonger dans cette encyclopédie vivante, rédigée par autant d'amoureux et de bons connaisseurs de ce singulier territoire !

La Camargue, qui recouvre un espace de 194 000 ha situé pour un tiers en Languedoc et deux tiers en Provence, a été l'objet d'un grand nombre de travaux dans le domaine des sciences de la nature comme dans celui des sciences de l'homme et de la société. Elle a reçu le label de réserve de biosphère du programme MAB de l'UNESCO.



***6 parties, 24 chapitres, 250 notices,
350 illustrations,
3 directeurs d'ouvrage et près de 150 auteurs***



1

Le milieu naturel

Territoire récent à l'échelle des temps géologiques, la Camargue s'est progressivement construite à partir des affrontements toujours recommencés entre les eaux marines et les eaux fluviales. C'est aux avancées et aux reculs de la mer, aux divagations désordonnées du Rhône et aux matériaux sans cesse remaniés par les eaux et les vents que la Camargue doit l'extraordinaire diversité de ses habitats, de sa faune et de sa flore.



2

Des ressources et des hommes

Terre d'eau, la Camargue offre mille ressources que l'intelligence des hommes a patiemment réussi à découvrir, à apprivoiser, à dompter et à s'approprier : le sel mais aussi le gibier, le poisson ou le roseau, les produits de l'agriculture (riz), l'élevage de taureaux et de chevaux ainsi que le tourisme. Tout cela ne fut possible que grâce à un long processus d'organisation, de partage et de sécurisation de ces espaces longtemps restés instables et insalubres.



3

Histoire, société, civilisation

Dès l'Antiquité, des groupes humains s'aventurent dans ces « terres d'eau » longtemps restées inhospitalières et insalubres. Il aura fallu des siècles, l'opiniâtreté de quelques pionniers courageux, puis une multitude d'épisodes d'immigration pour réaliser ce camaïeu de nations qui fait la richesse humaine de la Camargue d'aujourd'hui.



4

Les arts et la culture

En Camargue s'épanouissent les infinies richesses du génie humain : l'architecture, qu'elle soit religieuse, civile ou militaire, mais aussi les arts populaires à travers la langue, la cuisine, le mobilier, les mythes, les fêtes... et, bien sûr, la littérature, le cinéma et la peinture.



5

La Camargue aujourd'hui et demain

Longtemps soumise aux violences imprévisibles de la nature, la Camargue d'aujourd'hui est appelée à trouver des réponses aux nouveaux défis que soulèvent ces temps d'incertitude. Certes, la nature aura toujours le dernier mot, mais c'est surtout entre les mains de l'homme que repose le destin de ce territoire.



6

À la découverte de la Camargue

Du Grau-du-Roi à Fos-sur-Mer, en passant par les Saintes-Maries-de-la-Mer, Salin-de-Giraud, Saint-Gilles ou Aigues-Mortes, qui n'a éprouvé un jour un véritable « coup de cœur » à la vue d'une place animée, d'une stèle commémorative, d'un fronton d'église ?

L'ENCYCLOPÉDIE DE LA CAMARGUE

En librairie le 17 octobre 2013

3 directeurs d'ouvrage :

- **Jacques Blondel**, biologiste, directeur de recherche émérite au CNRS, président du conseil scientifique de la réserve de biosphère de Camargue.
- **Guy Barruol**, archéologue et historien, directeur de recherche honoraire au CNRS.
- **Régis Vianet**, écologue, directeur adjoint du parc naturel régional de Camargue.

Près de 150 auteurs :

Géologues, géographes, hydrologues, botanistes, zoologistes, économistes, sociologues, archéologues, historiens, conservateurs... mais aussi ingénieurs, agronomes, vétérinaires, architectes, paysagistes, urbanistes, éleveurs, naturalistes, administrateurs, membres des collectivités territoriales...

FICHE TECHNIQUE

ISBN : 978-2-283-02610-6

352 pages - 39 €

Format : 22 x 28 cm

350 illustrations



9 782283 026106

Contact Presse nationale : Marie-Laure Walckenaer – 01 44 32 12 43
ml.walckenaer@libella.fr

Contact Presse régionale : Bénédicte Da Silva – 01 43 25 85 89
benedicte.dasilva@libella.fr

Contact Commercial : Paul Guillard – 01 44 32 12 61
paul.guillard@buchet-chastel.fr

Diffusion/Distribution : CDE / SODIS

www.buchetchastel.fr

LES SORTIES GOURMANDES DU PARC

Samedi 21 septembre de 10h à 13h, La pêche en mer en Camargue

Découverte en mer du métier de pêcheur sur un bateau de tourisme. Un professionnel des Saintes-Maries-de-la-Mer explique les différentes techniques et les enjeux de cette activité. Démonstration culinaire et dégustation à bord du bateau.

Samedi 19 octobre de 10h à 13h, L'exploitation du sel de mer en Camargue

Découverte de l'exploitation des Salins du Midi à Aigues-Mortes en train et visite du musée du sel guidée par le directeur d'exploitation. Démonstration de cuisine au sel et cuisson à la croute de sel.

Les sorties payantes sont au prix de 7 euros/adulte et gratuite pour les enfants jusqu'à 12 ans. Les réservations sont toujours obligatoires et s'effectuent au Parc auprès de Josy Portes au 04 90 97 19 72 (clôture des inscriptions 1 semaine avant la date des animations).

Vos commerçants ont du talent !

Les commerçants du Parc naturel régional de Camargue participent à l'opération **Commerce en Fête**, du 2 au 12 octobre 2013

Le commerce de proximité, c'est une foule d'avantages : qualité du conseil, découverte des savoir-faire, entretien du lien social — de bonnes occasion d'échanger, de rencontrer, de discuter, maintien de l'activité économique dans nos villes et villages — vos emplettes sont nos emplois !

Du 2 au 12 octobre, 10 jours pour se faire plaisir ! Plus de 500 commerçants du Pays d'Arles proposent 10 jours d'animations pour redécouvrir tous les intérêts de l'achat proche de chez soi.

Plus de 1 500 euros à gagner ! Commerce en fête sera l'occasion de participer à un grand jeu concours, avec des chèques cadeaux à gagner, d'une valeur de 1500 euros.

En partenariat avec les associations locales de commerçants, le Parc de Camargue propose aussi un **jeu concours sur le thème de l'élevage de taureau** qui permettra à quelques chanceux de gagner une journée camarguaise dans une manade de taureau labellisée Marque Parc.

Partagez vos bonnes adresses !

Sur www.commerce-paysarles.com, et gagnez des chèques cadeau de 20 euros !

Commerce en Fête est un événement de promotion et d'animation du commerce de proximité, organisé par la CCI du Pays d'Arles, et avec le soutien de nombreux partenaires.

A retrouver sur la page Facebook de la CCI, ou sur le site www.commerce-paysarles.com



Le Musée de la Camargue ouvre ses portes après un an de rénovation le dimanche 27 octobre, en avant-première pour la fête du Parc



La nouvelle exposition « Le fil de l'eau... Le fil du temps en Camargue » raconte le delta du Rhône, l'histoire de son aménagement, retrace son peuplement, depuis le 19^{ème} siècle. Elle décrit la reconnaissance de son caractère exceptionnel, la recherche d'un équilibre et le fort sentiment d'appartenance de ses habitants illustré par leurs témoignages.

Formation géologique du delta, traces de l'homme dans l'Antiquité, évolution de l'occupation du sol, des systèmes d'irrigation et de drainage, c'est une immersion dans l'espace et le temps qui invite le visiteur à comprendre la gestion complexe de l'inondation, du moustique, des flamants roses...

Sur le "Mur du temps", photos et objets s'enchaînent et retracent les événements qui ont marqué les 19^{ème} et 20^{ème} siècles.

Enfin, "la Camargue en images" est mise en scène dans un espace consacré aux collections photographiques du Musée au sein desquelles le visiteur peut naviguer.

**Informations au : Musée de la Camargue - Mas du Pont de Rousty - 13200 Arles
Tél : 04 90 97 10 82 - e-mail : musee@parc-camargue.fr**

Horaires d'ouverture à partir du 2 novembre : 10h à 12h30 ; 13h à 17h

Le musée est fermé les mardis

Plein tarif 5€ ; tarif réduit 3 € ; gratuit pour les moins de 18 ans



La Fête des Parcs édition 2013 FÊTE DU PARC DE CAMARGUE

Dimanche 27 octobre 2013 au Musée de la Camargue, Arles

Pour cette nouvelle édition de la Fête des Parcs, le Parc naturel régional de Camargue fêtera le nouveau Musée de la Camargue. Après une année de rénovation, en avant-première, la nouvelle exposition « Le fil de l'eau... Le fil du temps » sera dévoilé aux habitants du Parc.

Une journée festive, riche en animations au cours de laquelle le public est invité à retrouver le Parc et son musée au Mas du Pont de Rousty.

Au programme :

Circuits découverte accompagnés :

A pied

- Ambiance automnale à la Palissade.
- Le parc du Château d'Avignon : un site en Camargue aux espèces hors du commun.
- Balade ornithologique sur le sentier de Rousty avec les guides de la LPO PACA.
- Marais du Vigueirat (à confirmer).

A vélo

- Découverte des milieux de la Camargue nord avec des guides du Parc.

En bateau

- Découverte du Rhône à bord du Bac de Barcarin.

Animations sur site de 10h à 18h, Mas du Pont de Rousty

Pot de l'amitié : 12h30.

Visites guidées du Musée de la Camargue et du sentier

en français et en provençal par Anne Lambert à 10h, 11h, 14h, 15h et 16h.

Animations équestres et taurines

de 10h30 à 12h30 et de 14h à 17h.



Spectacle Welcome Aboard à 15h, un spectacle labellisé Plan Rhône.
Concert avec le groupe El Pulpo à 17h.

Tout au long de la journée :

Portes ouvertes au Musée de la Camargue. La Camargue, un égo-système sur le divan de l'ANPU (Agence nationale de psychanalyse urbaine).

Jeune public

- Promenade à poney.
- Atelier Eco Pixel Art.
- Atelier découverte de la langue provençale avec le Collectif Prouvenço.
- Jeu découverte « La Camargue en 10 étapes ».

Un espace d'exposition et d'animations

Rencontrez les producteurs et artisans locaux qui vous feront déguster leurs produits, vous parleront de leur activité et de leur savoir-faire.

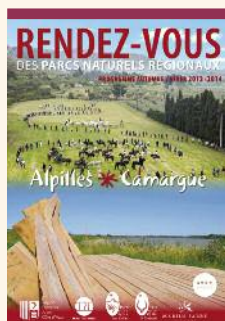
Un espace de détente et de découverte en musique

Le « Coin gourmand » : Menu gourmand ou assiettes de découverte à base de produits du terroir proposés sur site. Possibilité de pique-nique sur aire aménagée.

A l'occasion de la fête du parc remise du prix « Pôle-relais-lagunes » !

Tout le programme sur www.parc-camargue.fr ou www.regionpaca.fr

Eco Guinguette
La guinguette eco-responsable



DEMANDEZ LE PROGRAMME !

l'édition automne-hiver 2013-2014 du guide
« Rendez-vous des parcs naturels régionaux Camargue-Alpilles »
vient de paraître.

Il est disponible au Musée de la Camargue ou
en téléchargement sur le site du Parc :
Rubrique Téléchargement ou Actualités

